







## Vorwort

Es ist keine Kleinigkeit, wenn ein Unternehmen über 190 Jahre alt wird.

Vor allem in unserer von Unsicherheiten und Wandel geprägten Zeit. Das geht nur mit einer klaren Vision, unternehmerischer Umsicht sowie kompetenten und engagierten Mitarbeitern. Dass die Donau Chemie Gruppe ein Familienunternehmen ist, erleichtert dies ungemein: Die klaren Besitzverhältnisse erlauben langfristiges unternehmerisches Denken bei gleichzeitiger Flexibilität und schnellen Entscheidungswegen. Unser Wertesystem kann nicht plötzlich durch eine weit entfernte Konzernzentrale aufgehoben werden.

Mit unseren Kunden, Partnern und Mitarbeitern pflegen wir einen partnerschaftlichen Umgang. Wir setzen auf exzellente Qualität sowie höchste Sicherheit und verfügen über eine absolut solide Finanzstruktur. All das macht uns verlässlich – ein

wichtiger Faktor in Zeiten des Wandels. Auch wenn sich Märkte und Rahmenbedingungen rasch verändern: Wir begegnen den neuen Anforderungen mit Innovationskraft, halten aber unseren Kurs – denn unsere Werte haben Bestand.

Im Zentrum dieser Werte steht die Verantwortung für Mensch und Umwelt. Daher investieren wir laufend in Forschung und Entwicklung, um unsere Produkte und Prozesse zu optimieren und noch ökologisch nachhaltiger zu gestalten.

Herzlich willkommen in der Welt der Donau Chemie Gruppe! Einer Welt, in der Chemie zum Erfolg unserer Kunden und Partner und zum Schutz von Mensch und Umwelt eingesetzt wird.



Dipl.-Ing. James Schober  
Vorstandsvorsitzender

MMag. Richard Fruhwürth  
Vorstand

Mathieu de Krassny, MSc  
Vorstand





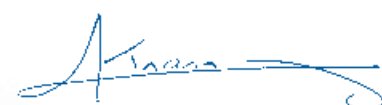
# Wir sind nicht auf kurzfristigen Gewinn, sondern langfristigen Bestand ausgerichtet.

Dieses Credo gilt für die Donau Chemie Gruppe seit jeher und bestimmt unser Handeln.

Es zeigt sich an unseren langjährigen Beziehungen zu Kunden und Partnern und unseren Investitionen, die sich oft erst nach vielen Jahren rechnen, dafür aber umso nachhaltiger sind.

Gleichzeitig ist die Donau Chemie Gruppe immer schon durch Innovationskraft geprägt – dank engagierter und kompetenter Mitarbeiter, die stetig neue Lösungen suchen und nach Verbesserungen streben. Unser Produkt- und Serviceportfolio ist in der Vergangenheit permanent gewachsen und ich bin überzeugt, dass Diversifizierung unserem Unternehmen auch in Zukunft Stabilität bringt, besonders in Zeiten konjunktureller Schwankungen.

Als Mensch und Unternehmer möchte ich einen Gedanken formulieren, der für mich von wesentlicher Bedeutung ist: Das Leben gleicht einer Spirale, deren Windungen gleichförmig verlaufen – Lernen, Erkennen, Verstehen und Umsetzen. Auch in der Donau Chemie Gruppe folgen wir diesem Ablauf. Obwohl er sich nie verändert, entwickelt sich unser Unternehmen dadurch permanent weiter. Beständigkeit und Fortschritt müssen sich eben nicht ausschließen – im Gegenteil.



Dipl.-Ing. Alain F. de Krassny  
Aufsichtsratsvorsitzender

» Wer Träume verwirklichen will,  
muss Mut zur Veränderung haben. «

## Donau Chemie – die Gruppe.

Business Units: die vier Kompetenzbereiche der Donau Chemie.

### Business Unit DONAU CHEMIE

- » Produktion anorganischer Chemikalien (Schwefelsäure, Amidosulfonsäure, Elektrolyseprodukte, Kalziumkarbid)

### SPARTE WASSERTECHNIK

- » Produktion von Fällungs- und Flockungsmitteln
- » Wasser- und Abwasserbehandlung
- » Speziallösungen für die Papierindustrie

### Business Unit DONAU CARBON

- » Produktion von Aktivkohlen
- » Service und Filterverleih
- » Reaktivierung und Entsorgung

### Business Unit DONAUCHEM

- » Distribution von Chemikalien
- » Blends & Brands
- » Konfektionierung
- » Services

### Business Unit DONAU KANOL

- » Konsumgüter (Kosmetik, Medizinprodukte, Biozide und Haushalt)
- » Entwicklung und Lohnproduktion

» Inspiration trifft Innovation. «

Kontinuierliches Lernen, Erkennen, Verstehen und Umsetzen zum Wohle unserer Kunden und der Unternehmensgruppe.



[www.donau-chemie.com](http://www.donau-chemie.com)



[www.donauchem.com](http://www.donauchem.com)



[www.donau-carbon.com](http://www.donau-carbon.com)



[www.donau-kanol.com](http://www.donau-kanol.com)



# Wir sind in Ihrer Nähe.

- Donau Chemie AG – Zentrale
- Donau Chemie
- Donauchem
- Donau Kanol
- Donau Carbon



# Die Donau Chemie Gruppe stellt sich vor.

Gemeinsam unsere Zukunft gestalten!

### Unsere Mission: Wir arbeiten für Menschen und die Umwelt

Die Donau Chemie Gruppe entwickelt und produziert innovative Produkte aus chemischen Grundstoffen und bietet Services zum Wohle von Geschäftspartnern, Mitarbeitern und der Umwelt.

### Unser Unternehmen: Ein traditionsreicher Familienbetrieb

Wir streben nachhaltigen ökonomischen Erfolg an. Diese Denkweise zeigt sich in Produkt- und Preisgestaltung, in unserer soliden Finanzsituation und den langjährigen Beziehungen zu unseren Kunden und Partnern.

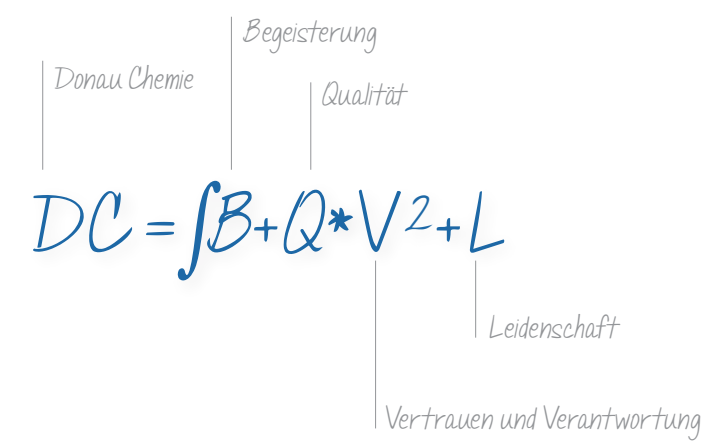
### Unser Versprechen: Qualität, Sicherheit, Verlässlichkeit

Hohe Investitionen in Forschung und Entwicklung und in die Modernisierung unserer Anlagen haben positive Effekte: Sie sichern die Wettbewerbsfähigkeit, sorgen für ressourcenschonenden Rohstoffeinsatz und ermöglichen so immer bessere, umweltverträglichere Produkte.

Die Waren der Donau Chemie Gruppe sind absolut rein und werden stets in der gewünschten Qualität produziert, die Sicherheitsvorkehrungen sind europaweit vorbildlich. Und weil die Donau Chemie Gruppe Produzent und Distributor gleichzeitig ist, liefert sie auch dann, wenn andere Engpässe haben.

### Unsere Verhaltensgrundsätze: Wir handeln nach unseren Werten

- » Wir leben Qualität.
- » Wir respektieren Mensch und Umwelt und übernehmen Verantwortung für unser Handeln.
- » Wir entwickeln innovative Lösungen und setzen sie mit Leidenschaft um.
- » Wir verbessern unsere Prozesse permanent und entwickeln uns konsequent weiter.
- » Wir suchen die Nähe zu unseren Kunden und arbeiten partnerschaftlich mit ihnen zusammen.





Wenn Flüsse sauber bleiben und trockene Regionen Trinkwasser erhalten, ist Chemie sinnvoll eingesetzt. Die Produkte und Leistungen der Donau Chemie Gruppe sollen für die Umwelt einen Nutzen stiften, die Ressourcen unserer Erde schonen und gleichzeitig unseren Kunden zu wirtschaftlichem Erfolg verhelfen.

Aufgrund unseres Unternehmensgegenstandes sind wir zu besonderer ökologischer Verantwortung verpflichtet. Daher achten wir auf Umweltschutz innerhalb der gesamten Wertschöpfungskette.

Nachhaltige Produktion in Pischelsdorf: Die bei der Herstellung von Schwefelsäure anfallende thermische Energie wird in Strom und Warmwasser umgewandelt.

Das Werk Brückl betreibt ein Wasserkraftwerk und innovative Anlagen zur thermischen Verwertung von Abgasen, die den CO<sub>2</sub>-Ausstoß um 12.600 Tonnen pro Jahr senken. Das ist rund 28 Mal so viel, wie die 20.000 Bäume des New Yorker Central Parks pro Jahr aus der Luft aufnehmen.

In Landeck werden sogar 80.000 Tonnen CO<sub>2</sub> pro Jahr eingespart: Ein eigenes Wasserkraftwerk liefert die nötige Energie für die stromintensive Produktion von Kalziumkarbid im Werk. Damit könnte man mit dem Auto 16.449 Mal um den Äquator fahren.

## Ökologische Verantwortung.

Für eine saubere Umwelt.

### Umweltfreundliche Produkte

Das funktioniert, wie viele Beispiele zeigen: Anorganische Chemikalien wie Eisen- und Aluminiumsalzlösungen werden zur Ab- und Trinkwasseraufbereitung genutzt. Bei der Produktion von Aktivkohle setzt die Donau Carbon nachwachsende Rohstoffe wie Kokosnussschalen ein. Und die Experten der Donau Kanol haben den extrem leistungsstarken und gleichzeitig umweltschonenden Haushaltsreiniger „Eco Forte“ entwickelt – den ersten in Österreich, der das Umweltzeichen erhalten hat und das ECO-Label trägt. Aber auch bestehende Produkte werden laufend optimiert, um ihre ökologische Verträglichkeit weiter zu steigern.

### Nachhaltige Produktion

In allen drei Produktionsstätten der Donau Chemie wird darauf geachtet, möglichst keine Ressourcen zu verschwenden. Die bei der Produktion im Werk Pischelsdorf anfallende thermische Energie wird in Strom und Warmwasser umgewandelt. Das Werk Brückl betreibt ein Wasserkraftwerk und innovative Anlagen zur thermischen Verwertung von Abgasen, die den CO<sub>2</sub>-Ausstoß um 12.600 Tonnen pro Jahr senken. In Landeck werden sogar 80.000 Tonnen CO<sub>2</sub> pro Jahr eingespart: Ein eigenes Wasserkraftwerk liefert die nötige Energie für die stromintensive Produktion von Kalziumkarbid im Werk.

### Professionelle Entsorgung

Die Donau Chemie bietet auch Programme zum Recycling und zur Entsorgung von verbrauchten Chemikalien an. Bei der Aufbereitung von Abwasser, Abluft und Abfall unterstützt sie ihre Kunden mit ökologisch verträglichen Produkten und Fachwissen.

### Zertifizierungen

Eine ganze Reihe von Zertifizierungen bescheinigt der Donau Chemie Gruppe nachhaltiges Engagement in allen Geschäftseinheiten: Mit Responsible Care beteiligt sich die Gruppe an einer globalen Initiative der chemischen Industrie, die verbindliche Auflagen für die Herstellung, den Transport und die Verwendung von chemischen Produkten sowie für die Sicherheit am Arbeitsplatz festlegt. ISO 9001 ist ein weltweit anerkannter Standard für ein wirksames Qualitätsmanagement im Unternehmen. Weitere Zertifizierungen der Donau Chemie Gruppe: Responsible Care, ISO 13485, ISO 22000, IFS HPC sowie das ECO-Label und das Österreichische Umweltzeichen.



# Soziale Verantwortung.

## Menschen im Mittelpunkt.

Der Schutz des Menschen ist die oberste Prämisse der Donau Chemie Gruppe und übertrumpft das unternehmerische Gewinnstreben. Das gilt für die eigenen Mitarbeiter genauso wie für Kunden, Partner und Nachbarn.

### Umsichtiger Arbeitgeber

Die Basis des unternehmerischen Erfolges sind qualifizierte, zufriedene und verantwortungsbewusste Mitarbeiter, die ihren Aufgaben mit Leidenschaft nachgehen. Daher fördert die Donau Chemie Gruppe eine Unternehmenskultur, die von Vertrauen, Verlässlichkeit, Transparenz und Fairness geprägt ist. Dazu gehören faire Gehaltsschemata, ein gutes Gesprächsklima und menschliche Vielfalt. Die soziale und gesellschaftliche Verantwortung wird nicht nur aktiv gelebt, sondern ist auch explizit vorgeschrieben: Der Code of Conduct ist ein für alle Mitarbeiter verbindlicher Verhaltenskodex. Er beinhaltet die ethischen und rechtlichen Leitlinien, an denen die Donau Chemie Gruppe ihr Handeln ausrichtet.

### Unsere Mitarbeiter

Der gemeinsame Erfolg liegt uns am Herzen. Qualifizierte, motivierte und agile Networker sind der Schlüssel dazu. Wir fördern sie dabei, die allgemein gültigen Prinzipien der Effektivität in der Praxis anzuwenden, und helfen ihnen somit, langfristig sowohl die eigenen Ziele als auch die Ziele

des Unternehmens zu erreichen. Neben der persönlichen Weiterentwicklung und flexiblen Arbeitszeiten bieten wir verschiedenste Sozialleistungen wie zum Beispiel ein Gesundheitsmanagement sowie eine innerbetriebliche Pensionsvorsorge.

### Sicherheit ist alles

Beim Umgang mit Chemikalien ist besondere Vorsicht geboten. Daher hat die Donau Chemie Gruppe alle Produktionsstätten mit top-modernen Sicherheitssystemen ausgestattet, deren Standards laufend optimiert werden und weit über die gesetzlichen Bestimmungen hinausgehen. Damit liegt das Unternehmen im europäischen Spitzenfeld. Und so werden branchenspezifische Gefahrenpotenziale und mögliche Unfallursachen minimiert. Das zahlt sich aus: Die Unfallstatistik der Donau Chemie Gruppe tendiert gegen null. Dazu tragen auch die Betriebsfeuerwehren an den Standorten und die regelmäßigen Schulungen der Mitarbeiter bei. Ihr Sicherheits-Know-how stellt die Donau Chemie Gruppe auch in ganz Österreich zur Verfügung: In Pischelsdorf befindet sich die Zentrale des Transport-Unfall-Informations- und Hilfeleistungssystems (TUIS). Wenn im Land ein Chemieunfall passiert, rücken die Spezialisten der Donau Chemie Gruppe aus. Zusätzlich schulen die Experten laufend Blaulichtorganisationen wie Polizei und Feuerwehr zu Unfallvermeidung und wie mit Folgeschäden umzugehen ist.

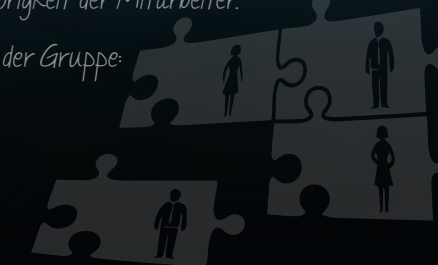


## GEKOMMEN, UM ZU BLEIBEN

Dass die Unternehmenskultur bei der Donau Chemie Gruppe stimmt, sieht man auch an der oft jahrzehntelangen Betriebszugehörigkeit der Mitarbeiter.

Mitarbeiterstruktur der Gruppe:

558 Österreich  
562 Ausland  
1120 Gesamt





*Neue Chancen für profitables Wachstum zu erkennen und für die Donau Chemie Gruppe umzusetzen, das ist die Aufgabe unserer Entwicklungsteams. Globale Trends und sich stets verändernde industrielle Anforderungen ergeben Chancen für neue Produkte und Märkte.*

Nicht nur der einzelne Forscher, sondern das in Praxis und Theorie versierte Team sichert das Erkennen und die Umsetzung dieser Chancen.



## Forschung & Entwicklung: Die Chemie der Zukunft.

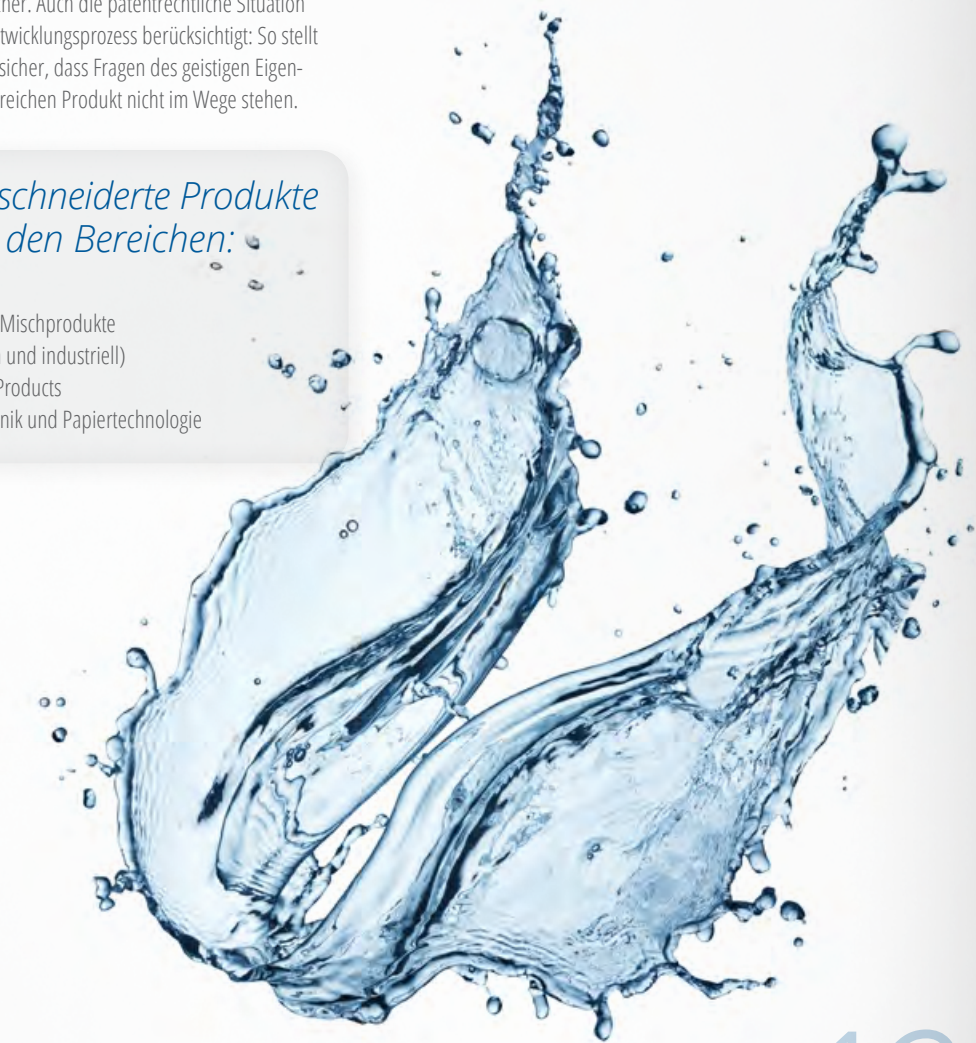
Die F&E-Abteilung ist das Know-how-Center der Donau Chemie Gruppe. Sie entwickelt neue, maßgeschneiderte Lösungen und steht den Kunden als Ansprechstelle für technische Fragen zur Verfügung.

Für manche Anwendungen ist ein bewährtes, kostengünstiges Produkt von der Stange das Beste. Hat ein Kunde Bedarf an der Lösung eines ganz speziellen Problems, dann kommt die Abteilung für Forschung & Entwicklung (F&E) der Donau Chemie Gruppe ins Spiel. Das Ergebnis sind bessere Prozesse und bessere Anwendungen – qualitativ hochwertiger, sicherer, effizienter und ökologischer. Die Mitarbeiter der F&E-Abteilung begleiten den Vertrieb der Business Units bei Kundenterminen und beraten vor Ort, um anschließend maßgeschneiderte Produkte zu entwickeln. Erfolgreiche Beispiele reichen von speziellen Aktivkohlen zur Trinkwasseraufbereitung oder Luftreinigung über Formtrennmittel für den Druckguss in der Aluminiumindustrie bis zu Innovationen in der Papierherstellung. Auch das Fixiermittel für Stärke und Leim *Donau PAC papyro nil* hat in der Branche große Bedeutung erlangt.

Die F&E-Abteilung kann mit einer breiten Palette an Analysetechniken aufwarten. Mit Methoden wie ICP, HPLC, GC/MS, RFA, TGA und anderen werden unterschiedliche Substanzen identifiziert und quantifiziert. In einem eigenen drei Meter langen Versuchsdrehrohr werden im Kleinmaßstab Prozesse bei der Aktivkohleproduktion nachgebildet. Kooperationen mit Hochschulen stellen die Nähe zur angewandten Grundlagenforschung sicher. Auch die patentrechtliche Situation wird bei jedem Entwicklungsprozess berücksichtigt: So stellt die F&E-Abteilung sicher, dass Fragen des geistigen Eigentums einem erfolgreichen Produkt nicht im Wege stehen.

### Maßgeschneiderte Produkte u. a. in den Bereichen:

- » Aktivkohle
- » Chemische Mischprodukte (gewerblich und industriell)
- » Consumer Products
- » Wassertechnik und Papiertechnologie





*Business Units: Die vier Kompetenzbereiche  
der Donau Chemie Gruppe.*

Die Donau Chemie Gruppe ist im Laufe der Zeit gewachsen, hat sich durch Innovationen weiterentwickelt und immer wieder neue Geschäftsfelder erschlossen. So sind vier eigenständige Kompetenzbereiche entstanden, die jedoch regen Austausch betreiben und eng zusammenarbeiten: die Business Units Donau Chemie (anorganische Chemikalien und die Sparte Wassertechnik), Donauchem (Distribution von chemischen Rohstoffen und Produkten), Donau Carbon (Produktion und Vertrieb von Aktivkohle sowie deren Reaktivierung) und Donau Kanol (Lohnentwicklung und -produktion von Konsumgütern).



[www.donau-chemie.com](http://www.donau-chemie.com)



[www.donauchem.com](http://www.donauchem.com)



[www.donau-carbon.com](http://www.donau-carbon.com)



[www.donau-kanol.com](http://www.donau-kanol.com)

Für alle vier Bereiche sind Verantwortung im Handeln und höchste Qualität die obersten Ziele.





Aus Energie, Salz und Schwefel produzieren wir Chemikalien in bester Qualität – und das seit mehr als 190 Jahren.

Reinheit, Schnelligkeit, Sicherheit: Dafür stehen die Produkte und Dienstleistungen der Donau Chemie.



## Donau Chemie: Ein beständiger Partner mit Innovationsgeist.

In drei österreichischen Werken mit modernsten Anlagen entstehen anorganische Chemikalien für die unterschiedlichsten Anwendungsgebiete.

Schwefelsäure, Amidosulfonsäure, Chlor, Natronlauge, Kalziumkarbid: Diese und weitere Produkte produziert die Donau Chemie in Pischelsdorf, Brückl und Landeck. Das Credo in allen drei Werken lautet: „Wir produzieren ausschließlich besonders reine Ware!“ Das ermöglichen modernste Anlagen, die gleichbleibend hohe Qualität sicherstellen – und sogar immer wieder Verbesserungen erlauben.

Doch auch die besten Produkte bringen nichts, wenn sie nicht (rechtzeitig) beim Kunden sind. Besonders die Industrie muss sich auf die pünktliche Lieferung von Prozesschemikalien verlassen können, sonst steht der gesamte Betrieb. Der Kundenservice der Donau Chemie garantiert Versorgungssicherheit: Anfragen – auch sehr spezifische – werden rasch beantwortet und bearbeitet. Im Bedarfsfall wird auch am Wochenende geliefert. Dieser Service und die partnerschaftliche, oft jahrzehntelange Zusammenarbeit wird von den Kunden der Donau Chemie hochgeschätzt.

Äußerst penibel achtet die Donau Chemie auf den sicheren Umgang mit Chemikalien und investiert laufend in entsprechende Maßnahmen: Alle drei Produktionsstandorte verfügen über eine eigene Betriebsfeuerwehr, die im Schichtbetrieb rund um die Uhr bereitsteht und bei Unfällen schnell und kompetent eingreifen kann. Im Industriepark Pischelsdorf

besteht das Team sogar aus rund 90 Feuerwehrmännern. Bei regelmäßigen Gefahrenübungen trainieren die Teams für den Ernstfall. Zusätzlich teilen die Sicherheitsexperten der Donau Chemie ihr Wissen mit ihren Kunden, zum Beispiel bei kostenlosen Sicherheitsschulungen. Diese werden auf Wunsch auch direkt beim Kunden abgehalten, wo detailliert auf individuelle Fragestellungen eingegangen wird.

### Produkte:

- » Schwefelsäure
- » Amidosulfonsäure
- » Chlor, Salzsäure, Natronlauge, Natriumhypochlorit, Ätznatron-Schuppen
- » Kalziumkarbid

### Ihr Donau Chemie Bonus:

- » Höchste Produktqualität
- » Schnelle Anfragebearbeitung und -beantwortung
- » Verlässliche und flexible Lieferung – auch am Samstag
- » Höchste Sicherheitsstandards beim Umgang mit Chemikalien
- » Kostenloses Angebot an Sicherheitsschulungen für Kunden



### SO VIEL PRODUZIERT DIE DONAU CHEMIE

In Brückl werden jährlich 130.000 Tonnen Salz verarbeitet. Damit könnte man täglich jedem Österreicher einen eigenen Salzstreuer befüllen.



240.000 Tonnen Schwefelsäure werden pro Jahr in Pischelsdorf produziert. Das reicht für 30 Millionen Autobatterien.

Die 38.000 Tonnen Karbid, die pro Jahr in Landeck produziert werden, füllen 570 Eisenbahnwaggons.





*Wir sorgen dafür, dass der Mensch den Rohstoff Wasser optimal nutzen kann und die Natur dabei geschont wird.*

Hohe Qualität und Versorgungssicherheit sind für uns selbstverständlich. Außerdem beraten wir unsere Kunden und unterstützen sie anwendungstechnisch mit moderner Analytik.



## Wassertechnik: Sauberes Wasser und Chemie gehen Hand in Hand.

Die Sparte Wassertechnik entwickelt, produziert und verkauft chemische Lösungen für sauberes Wasser.

Ob es um Trinkwasseraufbereitung, Abwasserreinigung oder Schwimmbadchemie geht: In all diesen Bereichen ist sauberes Wasser von zentraler Bedeutung. Die Sparte Wassertechnik der Donau Chemie sorgt dafür, dass der Mensch das lebensspendende Nass in der saubersten Form nutzen und hygienisch einwandfrei trinken kann. Das Know-how der Donau Chemie in diesem Bereich beruht auf der eigenen Produktion, auf der langjährigen Forschungs- und Entwicklungsarbeit sowie auf einem intensiven Zusammenspiel zwischen internen Experten, den Fachleuten im Außendienst und den Kunden.

Eine besonders wichtige Rolle spielt das Thema Wasser in der Papier- und Zellstoffproduktion. Die Wassertechnik-Sparte der Donau Chemie entwickelt – in enger Abstimmung mit der Abteilung für Forschung & Entwicklung – maßgeschneiderte Lösungen. Denn die Anforderungen an Qualität und ökologische Verträglichkeit von Papierprodukten nehmen ständig zu. Und damit wachsen auch die Ansprüche an die eingesetzte Chemie.

Die Donau Chemie ist das einzige Unternehmen in Österreich, das Eisensalze und PAC herstellt. Ihren Kunden bietet sie gerne einen Blick hinter die Kulissen: Viele haben im Werk Brückl bereits beobachtet, wie diverse Produkte zur Wasserbehandlung entstehen. Außerdem haben Kunden die Möglichkeit, an Fachtagungen teilzunehmen. So können Sie am Know-how der Donau Chemie teilhaben und erhalten aktuelle Informationen aus der Welt der Wassertechnik sowie zu Themen wie Sicherheit, Chemikalienrecht und Brandschutz und -verhütung.

### Produkte:

- » Abwasserreinigung
- » Trinkwasseraufbereitung
- » Schwimmbadchemie
- » Behandlung von Kanalgeruchs- und Korrosionsproblemen
- » Prozessoptimierung bei Biogasanlagen
- » Prozesswasserbehandlung
- » Speziallösungen für die Papierindustrie
- » Polymeranwendungen für die Entwässerung

### Ihr Wassertechnik Bonus:

- » Höchste Beratungsqualität
- » Höchste Versorgungssicherheit durch eigene Produktion an zwei Standorten in Österreich und Ungarn
- » Laboranalysen
- » Sicherheits- und anwendungstechnische Schulungen
- » Rasche Verfügbarkeit von Anwendungstechnikern



Die Sparte Wassertechnik liefert 220.000 Tonnen Eisen- und Polyaluminiumchlorid pro Jahr aus. Damit könnte man das Abwasser von 28 Mio. Einwohnern reinigen. Das sind mehr als in der zweitgrößten Stadt der Welt, Delhi (Indien).



*Auf uns können Sie sich verlassen! Das garantieren wir unseren Kunden bei der Lieferung all unserer Produkte.*

Industrie, Handel und Kommunen profitieren von der soliden Stellung der Donauchem als zuverlässiger Distributor am Markt und von einem umfangreichen Produktportfolio.



## *Donauchem: Ihr verlässlicher Partner.*

Die Donauchem setzt auf permanente Versorgungssicherheit, uneingeschränkten Kundenservice und eine eigene Forschungs- und Entwicklungsabteilung.

**K**unden der Donauchem können darauf bauen, immer mit versorgungskritischen Chemie-Produkten in der passenden Qualität beliefert zu werden. Und das nicht nur in Österreich. Tätig ist die Donauchem auch in Italien, Polen, Ungarn, Serbien, der Tschechischen Republik, der Slowakei sowie in Rumänien, Slowenien, Kroatien und Süd-Deutschland.

Die Donauchem hat ihr Netz an Niederlassungen in Zentral- und Osteuropa in den vergangenen zwei Jahrzehnten massiv ausgebaut und ist damit zu einem der bedeutendsten Chemiedistributoren in Europa und zu einem führenden Distributor in der Region geworden. Von flächendeckender und verlässlicher Versorgung profitieren die unterschiedlichsten Industriezweige: von der Lebensmittel- und Pharmaindustrie, der Reinigungsmittel-, Farben- und Lackindustrie, der Kosmetik, der Chemischen und Bauchemischen Industrie bis hin zu Galvanik und Elektronik. Vertrieben werden neben chemischen Rohstoffen auch maßgeschneiderte Lösungen und Mischungen, die gemeinsam mit oder speziell für den Kunden entwickelt werden. Neben dem breiten Standard-Portfolio können daher auch maßgeschneiderte Produkte für spezielle Anwendungen angeboten werden. Dann zieht die Donauchem ihre eigene Forschungs- und Entwicklungsabteilung mit jahrelanger Erfahrung hinzu.

Hochmoderne Terminals in den Distributionszentren, die sich an den höchsten Qualitätskriterien der Pharma- und Elektronikindustrie orientieren, garantieren damit auch höchste Standards in Qualität und Bereitstellung der Produkte.

Die Donauchem ist besonders gut regional aufgestellt sowie qualitätssichernd und innovativ, weil sie in den Produktionsbetrieb der Donau Chemie eingebettet ist. Dadurch kann auf Ressourcen wie das umfassende Know-how, die hohen Sicherheitsstandards sowie die technologische Kompetenz der gesamten Gruppe zurückgegriffen werden. Kunden werden also nicht einfach nur beliefert, sondern erhalten genau das Produkt, das die entscheidenden Wettbewerbsvorteile bietet.

### *Leistungen:*

- » Distribution von organischen und anorganischen Basischemikalien, Petrochemikalien und Spezialchemikalien
- » Formulierung, Verarbeitung, Konfektionierung und Lagerung von flüssigen und festen Chemikalien
- » Maßgeschneiderte Mischungen und Lösungen für individuelle Anwendungen inkl. Abfüllung
- » Technische und chemikalienrechtliche Beratung

### *Ihr Donauchem Bonus:*

- » Versorgungssicherheit durch ein flächendeckendes Distributionsnetz in Zentral- und Osteuropa
- » Qualitätssicherung bei Lagerung, Konfektionierung und Zustellung
- » Hochmoderne Terminals in allen Distributionszentren
- » Eigene Forschungs- und Entwicklungsabteilung
- » Privatunternehmen, zu 100% Tochtergesellschaft der Donau Chemie AG

### *SO VIEL LIEFERT DIE DONAU CHEM*

*Die Donauchem produziert und vertreibt rund 230000 Tonnen an Basischemikalien, Lösungsmitteln, Spezialchemikalien und Mischprodukten pro Jahr. Das entspricht der Ladung von 6.200 Eisenbahnwaggons. Dieser Zug wäre rund 100 Kilometer lang.*





*Unsere vielseitigen Aktivkohlen reinigen Gas und Wasser und tragen damit aktiv zu einer sauberen Umwelt bei.*

Wir verhelfen unseren Kunden durch maßgeschneiderte Lösungen zu wirtschaftlichen Vorteilen und einer besseren Ökobilanz.



## Donau Carbon: Mehr Umweltschutz mit Aktivkohle.

Donau Carbon entwickelt, produziert und liefert hochwertige, maßgeschneiderte Aktivkohleprodukte und bietet dazu passende Service-Konzepte.

Die Aktivkohleprodukte der Donau Carbon sind in zahlreichen Bereichen einsetzbar. Für die Reinigung von Wasser, Gas und Luft wird eine Vielzahl unterschiedlicher Aktivkohlen angeboten. Diese können in eigenen Reaktivierungsanlagen wiederaufbereitet und so mehrmals verwendet werden. Das spart Kosten und schont die Umwelt.

Auch bei der industriellen Herstellung von Lebensmitteln und Pharmaprodukten wird Aktivkohle der Donau Carbon eingesetzt. Kunden in aller Welt erhalten im Hinblick auf ihre Anforderungen maßgeschneiderte Lösungen aus unterschiedlichen Rohstoffen – von Holz und Steinkohle über Kokosnussschalen bis zu Olivenkernen. Auch speziell imprägnierte Aktivkohlen befinden sich im Angebot. Die Laboratorien der Donau Carbon stellen für sämtliche Produkte die hohen Qualitätsanforderungen gemäß ISO 9001 sicher und entwickeln für Kunden innovative, wirtschaftlich vorteilhafte Lösungen.

Donau Carbon verfügt über mehr als 100 Jahre Erfahrung im Bereich der Aktivkohle. Vom Standort in Frankfurt/Main aus bietet das Unternehmen weltweit neben dem Verkauf und der Reaktivierung auch Komplettlösungen für Wasser-, Luft- und Gasbehandlung in mobilen und stationären Filtersystemen an. In eigenen ISO-zertifizierten Produktionsstätten auf den Philippinen und in den USA werden auf Basis nachwachsender Rohstoffe, wie Kokosnussschalen und Holz, hochwertige Aktivkohlen und Spezialitäten hergestellt.

### Produkte:

- » Verkauf, Produktion und Imprägnierung von Aktivkohle
- » Verkauf und Vermietung von Aktivkohlefiltern
- » Reaktivierung verbrauchter Aktivkohle
- » Dienstleistungen rund um die Aktivkohle

### Ihr Donau Carbon Bonus:

- » Integriertes Liefer- und Leistungsprogramm
- » Innovative, maßgeschneiderte Produkte
- » Eigene, bestens ausgestattete Laboratorien
- » Anwendungstechnische Beratung
- » Entwicklungskompetenz aus mehr als 100 Jahren Erfahrung

### KLEINE KOHLE, GROSSE WIRKUNG

Die innere Oberfläche von 4 Gramm Aktivkohle ist genauso groß wie ein Fußballfeld.

Die Donau Carbon liefert weltweit über 150 verschiedene Aktivkohlesorten.

An den maßgeschneiderten Aktivkohlen und Anwendungslösungen arbeiten zahlreiche Wissenschaftler und Experten in 3 Labors.

Die Donau Carbon nutzt die unterschiedlichsten nachhaltigen Rohstoffe, um daraus ihre hochwertigen Aktivkohlen zu produzieren:

- » Kokosnussschalen
- » Nachwachsende Holzsorten
- » Fruchtschalen und andere organische Rohstoffe sowie Steinkohle, Braunkohle und Torf





*Wir begleiten unsere Kunden von der Idee bis zum regalfertigen Produkt oder lediglich auf einem Teil des Weges – je nach Bedarf.*

Innovatives Produktdesign, kompromisslose Qualitäts- und Produktsicherung, umfangreiches Produktportfolio aus jahrzehntelanger Entwicklungserfahrung und intensive persönliche Betreuung. Das ist das Geheimnis der Donau Kanol.



## Donau Kanol: Entwicklung und Abfüllung innovativer Konsumgüter.

Ob Wirkstoffkosmetik, spezieller Duschschaum oder schonender Öko-Haushaltsreiniger: Wo Donau Kanol draufsteht, ist langjährige Expertise drin.

Als Österreichs größtes Entwicklungs- und Lohnproduktionsunternehmen erwirbt und fertigt die Donau Kanol flüssige und pastöse Konsumgüter aus den Bereichen Kosmetik, Medizinprodukte, Biozide und Haushalt. In enger Zusammenarbeit mit den Experten aus dem Marketing und Forschung & Entwicklung entstehen Produkte ganz gemäß den Wünschen der Kunden.

Die Donau Kanol ist darauf spezialisiert, Produktportfolios nach Maß und Markt- anforderungen zu erstellen. Sie bietet ein breites Spektrum an Dienstleistungen an, wie die Entwicklung hochwertiger Rezepturen, individueller Verpackungslösungen und die grafische Gestaltung von Produkten. Eine professionelle Qualitätssicherung mit hausinternem Mikrobiologie-Labor und eine moderne Produktion sorgen für präzise Abläufe und verkehrsfähige Produkte entsprechend EU-Recht.

Namhafte internationale Markenhersteller und Handelspartner vertrauen seit 1934 auf Donau Kanol Qualität „Made in Austria“, Produktsicherheit, Transparenz sowie Flexibilität und Verlässlichkeit. Daher ist die Donau Kanol der ideale Full-Service-Partner für mittlere und große Serien.

### Produkte:

- » Reinigende und pflegende Kosmetik: flüssige Dusch- und Badezusätze, Wirkstoffkosmetik, Naturkosmetik, sensitive Kosmetik
- » Medizinprodukte: flüssig und pastös
- » Biozide: Haut- und Oberflächendesinfektion, Repellents
- » Haushalt: Haushaltsreiniger, Spezialreiniger, Ökoreiniger, Tierpflege

### Ihr Donau Kanol Bonus:

- » Maßgeschneiderte Produkte (Marke oder Private Label) mit optimaler „time to market“-Umsetzung
- » Regelmäßige Produktinnovationen mit klarem Mehrwert für Kunden und Endkonsumenten
- » Full-Service-Partner auf Produktebene
- » Dokumentation und Leistungstests

### Donau Kanol Akademie:

Schulungen von Mitarbeitern und Kunden zu gewünschten Schwerpunkten aus allen Produktsegmenten in Recht, Theorie und Praxis.

### Donau Kanol Zertifizierungen:

IFS HPC, ISO 9001-Qualitätsmanagementsystem, ISO 13485-Medizinprodukte, DAAB, AHA! Siegel, NATRUE, Ecocert, EU Ecolabel und Österreichisches Umweltzeichen, A.I.S.E., RSPO

### DONAU KANOL INSIDE

Die Donau Kanol verarbeitet jährlich über 2.000 Tonnen brennbare Flüssigkeiten und vergällt dabei Ethanol neben diversen Standardarten auch mit fünf Sondervarianten selbst im Haus.





Ideale Lage, viele Serviceangebote und Synergien: Unsere Partnerbetriebe im Industriepark Pischelsdorf sind rundum versorgt.

Seit über 100 Jahren produziert die Donau Chemie am Standort. Heute erlebt der Industriepark seine Hochblüte.



## Industriepark Pischelsdorf: Wo Partner rundum versorgt sind.

Der Standort ist eng mit der Geschichte der Donau Chemie Gruppe verbunden und hat sich zum höchst produktiven Industriepark entwickelt. Für neue Partner ist noch genügend Platz.

Wenn man im Industriepark Pischelsdorf fragt, was außergewöhnlich am Standort ist, nennen die meisten Partnerbetriebe der Donau Chemie zunächst einmal die Lage: Das 60 Hektar große Werksgelände liegt nur 50 Kilometer von Wien entfernt und ist durch Schiff, Straße und Bahn perfekt angebunden. Zusätzlich liegt es in einem Gebiet mit hohem Entwicklungspotenzial, daher haben sich bereits viele international erfolgreiche Unternehmen hier angesiedelt.

Doch es gibt noch weitere gute Argumente für Pischelsdorf. So stellt die Donau Chemie ihren Partnern im Industriepark umfassende Serviceleistungen zur Verfügung: Ein technisches Büro bietet Planungs- und Konstruktionsleistungen für Maschinenbau und Verfahrenstechnik. In den Werkstätten kümmern sich Experten um elektrische und mechanische Anforderungen (Leittechnik, Automation, Antriebstechnik, Bauleitung, Maschinenwartung etc.). Das Materiallager hält 5.000 verschiedene Artikel bereit und eine eigene Logistik-Abteilung sorgt dafür, dass Güter und Informationen reibungslos fließen können. Auch das Thema Sicherheit wird in Pischelsdorf großgeschrieben: Rund um die Uhr versieht

hier die auf chemische Belange spezialisierte Betriebsfeuerwehr ihren Dienst. Die im Werk anfallende thermische Energie wird in Strom und Warmwasser umgewandelt, die wiederum für die Produktion genutzt werden.

Viele Partnerbetriebe am Gelände sind eng mit der Donau Chemie Gruppe verbunden und arbeiten untereinander zusammen. Aber auch für neue Mieter ist noch genügend Platz: Im Umfeld der Entladelände an der Donau stehen großzügige Erweiterungs- und Freilagerflächen zur Verfügung.

### Ihr Pischelsdorf Bonus:

- » Straßen-, Bahn- und Schiffsanschluss
- » Technik (Planungsbüro, Werkstätten, Materialverwaltung)
- » Logistik (Beschaffungs-, Distributions-, Verkehrs- und Lagerlogistik)
- » Freiflächen für weitere Betriebsansiedlungen
- » Höchste Sicherheit durch eigene Betriebsfeuerwehr

Unsere Partner:



### DER STANDORT

600.000 m<sup>2</sup> Werksfläche

15 km Schienennetz

3 Lokomotiven

1.200.000 Tonnen Transportaufkommen pro Jahr

600 m Kaimauer an der Donau

3 Entladeeinrichtungen

500.000 Tonnen Umschlag pro Jahr





# Ein Unternehmen mit Geschichte.

Von einer kleinen Firma in Liesing hat sich die Donau Chemie zu einem weltweit agierenden Konzern entwickelt. Die wichtigsten historischen Meilensteine im Überblick.

**1828**

Gründung der ersten Vorgängerfirma der Donau Chemie, „Braun und Wagenmann“ in Liesing. Ab 1938 produziert sie Chemikalien.

**1895**

Gründung der Société Chimique des Usines du Rhône, die 1928 zur Rhône-Poulenc-Gesellschaft wird.

**1902**

Start der Karbidproduktion in Landeck durch die Continentale Gesellschaft für angewandte Elektrizität, den zweiten Donau Chemie Vorgänger.

**1908**

Die dritte Vorgängerfirma Elektrobosna baut in Brückl eine Elektrolyseanlage und startet mit der Produktion von Chlor und Natronlauge.

**1924**

Auf dem Gelände der ehemaligen Pulverfabrik in Moosbierbaum/Pischelsdorf entsteht eine moderne Schwefelsäure- und Superphosphatanlage der Skoda-Wetzler AG.

**1938**

Die drei Vorgängerfirmen (Continentale Gesellschaft für angewandte Elektrizität, Elektrobosna, Skoda-Wetzler AG) werden zur Donau Chemie zusammengefasst und in die IG Farben eingegliedert.

**1945**

Der Großteil der Pischelsdorfer Anlagen sind zerstört. Die Donau Chemie steht unter öffentlicher Verwaltung.

**1958**

Reprivatisierung der Donau Chemie. Aktionäre sind die Gruppe Nobugil, Montana und die Creditanstalt.

**1960**

Wiederaufbau in Pischelsdorf: Errichtung einer Schwefelsäureanlage

**1972**

Geburtsstunde Donauchem: Übernahme der Chemo Droga.

**1993**

Gründung Donauchem Slowakei.

**1994**

Gründung Donauchem Ungarn.

**1997**

Alain F. de Krassny übernimmt durch einen Management-Buy-out die Donau Chemie von Rhône-Poulenc und der Creditanstalt.

**1998**

Gründung Donauchem Italien.

**2000**

Geburtsstunde Donau Carbon: Akquisition der Lurgi Aktivkohle GmbH in Deutschland und Gründung der Donau Carbon Corp. USA.

**2002**

Gründung Donauchem Polen.

**2005**

Geburtsstunde Donauchem Tschechische Republik durch Übernahme Urseta Slovakia.

**2007**

Geburtsstunde Donau Kanol: Übernahme der Kanol GesmbH & Co. KG.

**2007**

Geburtsstunde Donauchem Rumänien durch Mehrheitsbeteiligung an der S.C.-ValueChem Romania Srl.

**2009**

Alain F. de Krassny zieht sich aus dem operativen Geschäft zurück und übergibt die Geschäftsleitung an Franz Geiger.

**2011**

Donau Carbon eröffnet die Produktionsanlage für Aktivkohle auf den Philippinen.

**2015**

Gründung Donauchem Serbien.

**2016**

Donau Carbon übernimmt eine Aktivkohle-Produktion in Florida (USA). Daraus geht die neue Gesellschaft Donau Carbon US LLC hervor, die für den US-amerikanischen Markt produziert.

**2017**

James Schober übernimmt den Vorstandsvorsitz der Donau Chemie AG.

**2018**

Erfolgreiche Sanierung der Altlast K20 in Brückl.

**2019**

Donau Chemie feiert Spatenstich zum Bau einer Amidosulfonsäure-Produktionsanlage.

**2020**

Donau Chemie errichtet eine neue Salzsäuresyntheseanlage mit Wärmerückgewinnung und thermischer Verwertung von Abgasen.

**2020**

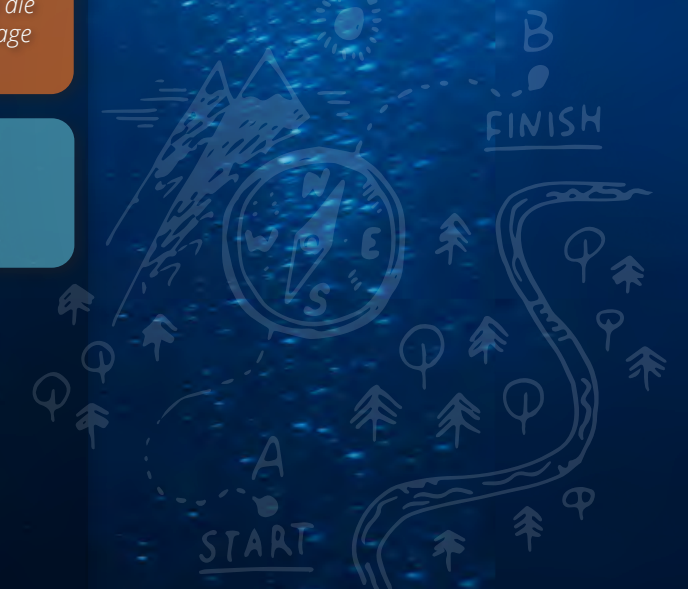
Gründung Donau Carbon France.

**2021**

Donau Chemie nimmt die neue Salzaufbereitungsanlage in Brückl und die Amidosulfonsäure-Produktionsanlage in Pischelsdorf in Betrieb.

**2021**

Donauchem feiert Spatenstich für ein neues Verwaltungs- und Distributionszentrum in Brückl



1830

1840

1850

1860

1870

1880

1890

1900

1910

1920

1930

1940

1950

1960

1970

1980

1990

2000

2010

2020

28

1828 – 1938

1945 – 1998

2000 – 2009

2011 – 2019

2020 – 2021

29





DONAU CHEMIE Aktiengesellschaft

#### ZENTRALE

DONAU CHEMIE AG  
Am Heumarkt 10  
A-1030 Wien  
Tel.: +43 1 71147-0  
Fax: +43 1 71147-1500  
E-Mail: office@donau-chemie.com  
www.donau-chemie-group.com

#### WERKE/STANDORTE

##### PISCHELSDORF

DONAU CHEMIE AG  
Industriepark Pischelsdorf  
A-3435 Zwentendorf/Donau  
Tel.: +43 2277 90500-0  
Fax: +43 2277 90500-4284  
E-Mail: pischelsdorf@donau-chemie.com

##### BRÜCKL

DONAU CHEMIE AG  
Klagenfurter Straße 17  
A-9371 Brückl  
Tel.: +43 4214 2326-0  
Fax: +43 4214 2326-2010  
E-Mail: brueckl@donau-chemie.com

##### LANDECK

DONAU CHEMIE AG  
Jubiläumstraße 3  
A-6500 Landeck  
Tel.: +43 5442 64211-0  
Fax: +43 5442 64211-3018  
E-Mail: landeck@donau-chemie.com

##### ITALIEN

DONAU CHEMIE ITALIA S.R.L.  
Via Madonna 17  
I-22070 Guanzate (CO)  
Tel.: +39 031 35 29 225/227  
Fax: +39 031 89 93 66  
E-Mail: donau@donauchem.it



DONAU KANOL GMBH & Co. KG

#### GESCHÄFTSFÜHRUNG/PRODUKTION

DONAU KANOL GMBH & CO. KG  
Großendorf 65  
A-4551 Ried/Traunkreis  
Tel.: +43 7588 7282-0  
Fax: +43 7588 7282-5617  
E-Mail: office@donau-kanol.com  
www.donau-kanol.com



DONAU CARBON GMBH

#### GESCHÄFTSFÜHRUNG/PRODUKTION

DONAU CARBON GMBH  
Gwinnerstraße 27-33  
D-60388 Frankfurt  
Tel.: +49 69 40 11-650  
Fax: +49 69 40 11-659  
E-Mail: office@donau-carbon.com  
www.donau-carbon.com

#### WERKE/STANDORTE

##### ÖSTERREICH

DONAU CHEMIE AG  
Reaktivierungs- und Produktionsanlagen Pischelsdorf  
A-3435 Zwentendorf/Donau  
Tel.: +43 2277 90500-0  
Fax: +43 2277 90500-4303  
E-Mail: donaucarbon@donau-chemie.com

##### PHILIPPINEN

DONAU CARBON PHILIPPINES CORP.  
PHIL-Zone 1, Sitio Tagbak  
Bo. Cogon, El Salvador City  
Misamis Oriental, Mindanao, Philippines  
E-Mail: officephilippines@donau-carbon.com

##### USA

DONAU CARBON US LLC  
551 N. US Highway 41  
Dunnellon, FL 34432  
Tel.: +1-352-465-5959  
Fax: +1-352-465-0679  
E-Mail: admin.us@donau-carbon.com

##### FRANKREICH

Donau Carbon France SARL  
1 Boulevard Victor  
75015 Paris  
Tel.: +33 6 30 87 44 50  
E-Mail: france@donau-carbon.com



DONAU CHEM GmbH

#### GESCHÄFTSFÜHRUNG

DONAU CHEM GMBH  
Lisztstraße 4  
A-1030 Wien  
Tel.: +43 1 71148-0  
Fax: +43 1 71148-1500  
E-Mail: office@donauchem.com  
www.donauchem.com

#### WERKE/STANDORTE

##### ÖSTERREICH

DONAU CHEM GMBH  
Industriepark Pischelsdorf  
A-3435 Zwentendorf/Donau  
Tel.: +43 2277 90500-0  
Fax: +43 2277 90500-4326  
E-Mail: pischelsdorf@donauchem.com

##### DONAU CHEM GMBH

Klagenfurter Straße 17  
A-9371 Brückl  
Tel.: +43 4214 2606-0  
Fax: +43 4214 2606-2092  
E-Mail: brueckl@donauchem.com

##### POLEN

GESCHÄFTSFÜHRUNG  
DONAU CHEM POLSKA SP. Z O.O.  
ul. Topolowa 15  
PL-62-090 Rokietnica k/Poznania  
Tel.: +48 61 64 65 400  
Fax: +48 61 64 65 428  
E-Mail: centrala@donauchem.pl  
www.donauchem.pl

##### DONAU CHEM POLSKA SP. Z O.O.

ul. Łubinska 12  
PL-05-532 Łubna  
Tel.: +48 22 272 39 00  
Fax: +48 22 272 39 10  
E-Mail: lubna@donauchem.pl

##### DONAU CHEM POLSKA SP. Z O.O.

Gluchowo 25a  
PL-87-140 Chelmza  
Tel.: +48 56 692 79 00  
Fax: +48 56 692 79 09  
E-Mail: torun1@donauchem.pl

##### DONAU CHEM POLSKA SP. Z O.O.

ul. Twarda 3/5  
PL-95-100 Zgierz  
Tel.: +48 22 272 39 80  
Fax: +48 22 272 39 85  
E-Mail: zgierz@donauchem.pl

##### DONAU CHEM POLSKA SP. Z O.O.

ul. Chopina 94  
PL-43-600 Jaworzno  
Tel.: +48 32 615 03 21  
Fax: +48 32 616 64 43  
E-Mail: jaworzno@donauchem.pl

##### RUMÄNIEN

GESCHÄFTSFÜHRUNG  
SC DONAU CHEM ROMANIA SRL  
Competrolului 61  
RO-915300 Lehliu Gara, Calarasi  
Tel.: +40 242 64 09 07 / 09 / 10  
Fax: +40 242 64 09 00  
E-Mail: office@donau-chem.ro  
www.donau-chem.ro

##### SERBIEN

DONAU CHEM D.O.O. BEOGRAD  
Bulevar Mihajla Pupina 10D/105  
RS-11.070 Beograd  
Tel.: +381 11 3119 256  
E-Mail: serbia@donauchem.com

##### SLOWAKEI

GESCHÄFTSFÜHRUNG  
DONAU CHEM S.R.O.  
Trnavska cesta 82/A  
SK-82102 Bratislava  
Tel.: +421 2 4920 6501  
Fax: +421 2 4920 6500  
E-Mail: donauchem@donauchem.sk  
www.donauchem.sk

##### DONAU CHEM S.R.O.

Továrenská 7  
SK-919 04 Smolenice  
Tel.: +421 46 5461 324  
Fax: +421 46 5461 315  
E-Mail: objednavky@donauchem.sk

##### TSCHECHISCHE REPUBLIK

GESCHÄFTSFÜHRUNG  
DONAU CHEM S.R.O.  
Za Žoskou 377  
CZ-288 02 Nymburk  
Tel.: +420 317 070 220  
Fax: +420 317 070 230  
E-Mail: donauchem@donauchem.cz  
www.donauchem.cz

##### DONAU CHEM S.R.O.

Dvořákova 1  
CZ-750 02 Přerov  
Tel.: +420 581 217 729  
Fax: +420 581 219 196  
Mobil: +420 737 239 659  
E-Mail: donauchem@donauchem.cz

##### UNGARN

GESCHÄFTSFÜHRUNG  
DONAU CHEM VEGYIANYAG KERESKEDELMI KFT.  
Bányalég utca 37-43  
H-1225 Budapest  
Tel.: +361 207 8000  
Fax: +361 207 27 67  
E-Mail: donauchem@donauchem.hu  
www.donauchem.hu

##### DONAU CHEM VEGYIANYAG KERESKEDELMI KFT.

Bolyai tér 1  
H-3700 Kazincbarcika  
Tel.: +361 207 8000  
Fax: +361 207 27 67  
E-Mail: donauchem@donauchem.hu





## Impressum

**Herausgeber & Medieninhaber:** Donau Chemie AG, Am Heumarkt 10, 1030 Wien, Tel.: +43 1 71147-0, [www.donau-chemie-group.com](http://www.donau-chemie-group.com)

Für den Inhalt verantwortlich: Armin Pufitsch, Unternehmenskommunikation

**Konzept, Gestaltung & Produktion:** werbeagentur hochzwei, [www.hochzwei.at](http://www.hochzwei.at), Kreativ- und Artdirektion: Florian N. Hauptmann

**Fotos:** istockphoto.com, shutterstock.com, Donau Chemie, unsplash – Tom van Hoogstraten, Aaron Lee, Michael Henry, Elizabeth Lies, Frank McKenna, Marc Oliver Jodoin, Marc Szeglat, Hayato Shin, Joshua Earle, Teddy Kelly, Lemur

Die Donau Chemie AG bekennt sich zur gesellschaftlichen Gleichstellung von Frau und Mann.

Bei allen Bezeichnungen, die auf Personen bezogen sind, meint die gewählte Formulierung beide Geschlechter.

© 2021, Donau Chemie AG