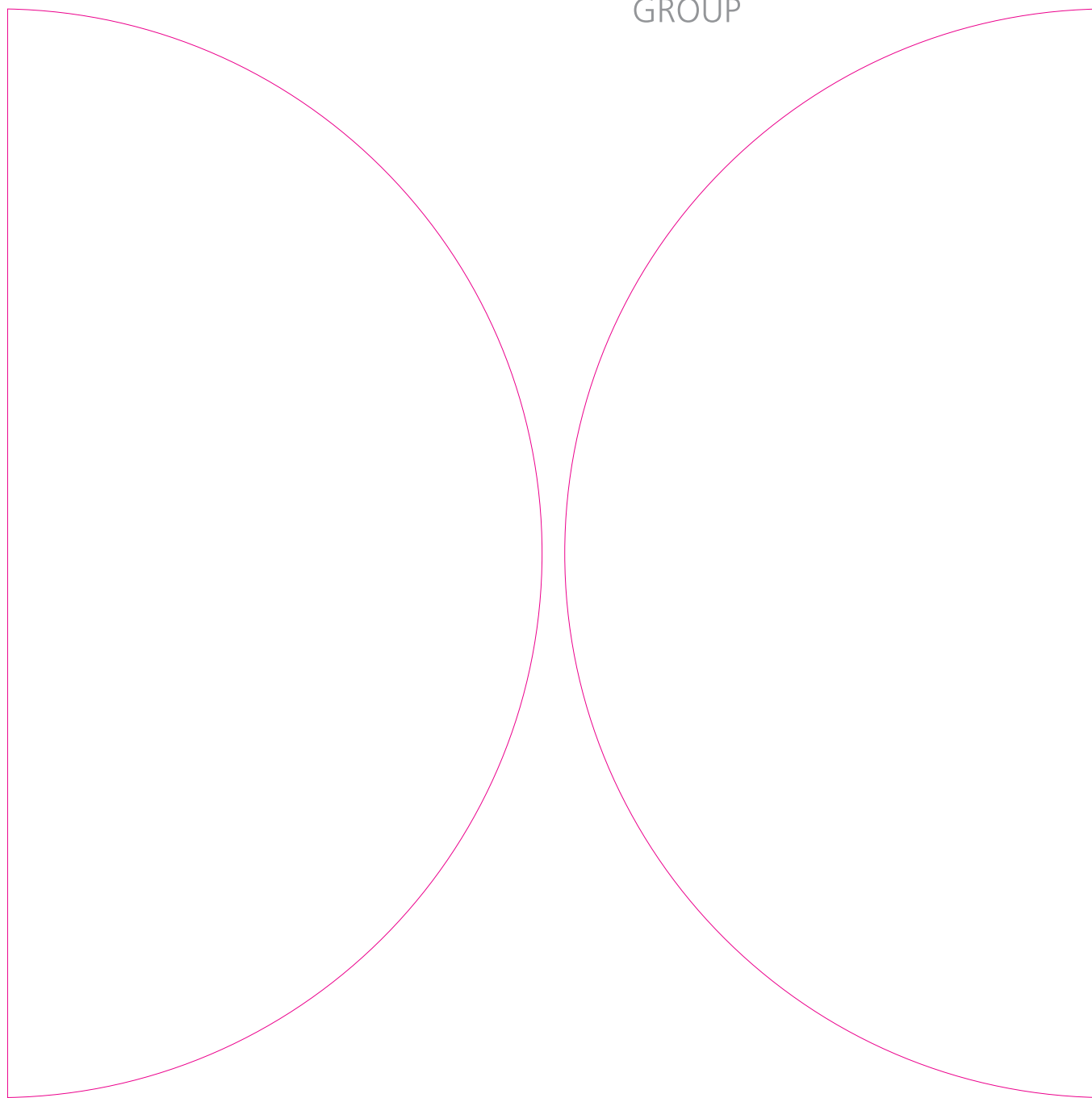




GROUP



Impressum

Herausgeber & Medieninhaber: Donau Chemie AG, Am Heumarkt 10, 1030 Wien, Tel.: +43 1 71147-0, www.donau-chemie-group.com
Für den Inhalt verantwortlich: Armin Pufitsch, Unternehmenskommunikation
Konzept, Gestaltung & Produktion: werbeagentur hochzwei, www.hochzwei.at, Kreativ- und Artdirektion: Florian N. Hauptmann
Fotos: istockphoto.com, shutterstock.com, Donau Chemie, unsplash – Tom van Hoogstraten, Aaron Lee, Michael Henry, Elizabeth Lies, Frank McKenna, Marc Oliver Jodoin, Marc Szeglat, Hayato Shin, Joshua Earle, Teddy Kelly, Lemur

Die Donau Chemie AG bekennt sich zur gesellschaftlichen Gleichstellung von Frau und Mann.
Bei allen Bezeichnungen, die auf Personen bezogen sind, meint die gewählte Formulierung beide Geschlechter.



Vorwort

Es ist keine Kleinigkeit, wenn ein Unternehmen über 190 Jahre alt wird.

Vor allem in unserer von Unsicherheiten und Wandel geprägten Zeit. Das geht nur mit einer klaren Vision, unternehmerischer Umsicht sowie kompetenten und engagierten Mitarbeitern. Dass die Donau Chemie Gruppe ein Familienunternehmen ist, erleichtert dies ungemein: Die klaren Besitzverhältnisse erlauben langfristiges unternehmerisches Denken bei gleichzeitiger Flexibilität und schnellen Entscheidungswegen. Unser Wertesystem kann nicht plötzlich durch eine weit entfernte Konzernzentrale aufgehoben werden.

Mit unseren Kunden, Partnern und Mitarbeitern pflegen wir einen partnerschaftlichen Umgang. Wir setzen auf exzellente Qualität sowie höchste Sicherheit und verfügen über eine absolut solide Finanzstruktur. All das macht uns verlässlich – ein

wichtiger Faktor in Zeiten des Wandels. Auch wenn sich Märkte und Rahmenbedingungen rasch verändern: Wir begegnen den neuen Anforderungen mit Innovationskraft, halten aber unseren Kurs – denn unsere Werte haben Bestand.

Im Zentrum dieser Werte steht die Verantwortung für Mensch und Umwelt. Daher investieren wir laufend in Forschung und Entwicklung, um unsere Produkte und Prozesse zu optimieren und noch ökologisch nachhaltiger zu gestalten.

Herzlich willkommen in der Welt der Donau Chemie Gruppe! Einer Welt, in der Chemie zum Erfolg unserer Kunden und Partner und zum Schutz von Mensch und Umwelt eingesetzt wird.



Dipl.-Ing. James Schober
Vorstandsvorsitzender

MMag. Richard Fruhwürth
Vorstand

Mathieu de Krassny, MSc
Vorstand



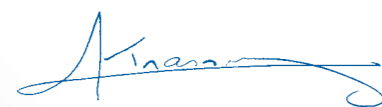
Wir sind nicht auf kurzfristigen Gewinn, sondern langfristigen Bestand ausgerichtet.

Dieses Credo gilt für die Donau Chemie Gruppe seit jeher und bestimmt unser Handeln.

Es zeigt sich an unseren langjährigen Beziehungen zu Kunden und Partnern und unseren Investitionen, die sich oft erst nach vielen Jahren rechnen, dafür aber umso nachhaltiger sind.

Gleichzeitig ist die Donau Chemie Gruppe immer schon durch Innovationskraft geprägt – dank engagierter und kompetenter Mitarbeiter, die stetig neue Lösungen suchen und nach Verbesserungen streben. Unser Produkt- und Serviceportfolio ist in der Vergangenheit permanent gewachsen und ich bin überzeugt, dass Diversifizierung unserem Unternehmen auch in Zukunft Stabilität bringt, besonders in Zeiten konjunktureller Schwankungen.

Als Mensch und Unternehmer möchte ich einen Gedanken formulieren, der für mich von wesentlicher Bedeutung ist: Das Leben gleicht einer Spirale, deren Windungen gleichförmig verlaufen – Lernen, Erkennen, Verstehen und Umsetzen. Auch in der Donau Chemie Gruppe folgen wir diesem Ablauf. Obwohl er sich nie verändert, entwickelt sich unser Unternehmen dadurch permanent weiter. Beständigkeit und Fortschritt müssen sich eben nicht ausschließen – im Gegenteil.



Dipl.-Ing. Alain F. de Krassny
Aufsichtsratsvorsitzender

» Wer Träume verwirklichen will,
muss Mut zur Veränderung haben. «



Donau Chemie – die Gruppe.

Business Units: die vier Kompetenzbereiche der Donau Chemie.

Business Unit DONAU CHEMIE

- » Produktion anorganischer Chemikalien (Schwefelsäure, Amidosulfonsäure, Elektrolyseprodukte, Kalziumkarbid)

SPARTE WASSERTECHNIK

- » Produktion von Fällungs- und Flockungsmitteln
- » Wasser- und Abwasserbehandlung
- » Speziallösungen für die Papierindustrie

Business Unit DONAU CARBON

- » Produktion von Aktivkohlen
- » Service und Filterverleih
- » Reaktivierung und Entsorgung

Business Unit DONAU CHEM

- » Distribution von Chemikalien
- » Blends & Brands
- » Konfektionierung
- » Services

» Inspiration trifft Innovation. «

Kontinuierliches Lernen, Erkennen, Verstehen und Umsetzen zum Wohle unserer Kunden und der Unternehmensgruppe.



www.donau-chemie.com



www.donauchem.com



www.donau-carbon.com



Wir sind in Ihrer Nähe.

- Donau Chemie AG – Zentrale
- Donau Chemie
- Donauchem
- Donau Carbon



Die Donau Chemie Gruppe stellt sich vor.

Gemeinsam unsere Zukunft gestalten!

Unsere Mission: Wir arbeiten für Menschen und die Umwelt

Die Donau Chemie Gruppe entwickelt und produziert innovative Produkte aus chemischen Grundstoffen und bietet Services zum Wohle von Geschäftspartnern, Mitarbeitern und der Umwelt.

Unser Unternehmen: Ein traditionsreicher Familienbetrieb

Wir streben nachhaltigen ökonomischen Erfolg an. Diese Denkweise zeigt sich in Produkt- und Preisgestaltung, in unserer soliden Finanzsituation und den langjährigen Beziehungen zu unseren Kunden und Partnern.

Unser Versprechen: Qualität, Sicherheit, Verlässlichkeit

Hohe Investitionen in Forschung und Entwicklung und in die Modernisierung unserer Anlagen haben positive Effekte: Sie sichern die Wettbewerbsfähigkeit, sorgen für ressourcenschonenden Rohstoffeinsatz und ermöglichen so immer bessere, umweltverträglichere Produkte.

Die Waren der Donau Chemie Gruppe sind absolut rein und werden stets in der gewünschten Qualität produziert, die Sicherheitsvorkehrungen sind europaweit vorbildlich. Und weil die Donau Chemie Gruppe Produzent und Distributor gleichzeitig ist, liefert sie auch dann, wenn andere Engpässe haben.

Unsere Verhaltensgrundsätze: Wir handeln nach unseren Werten

- » Wir leben Qualität.
- » Wir respektieren Mensch und Umwelt und übernehmen Verantwortung für unser Handeln.
- » Wir entwickeln innovative Lösungen und setzen sie mit Leidenschaft um.
- » Wir verbessern unsere Prozesse permanent und entwickeln uns konsequent weiter.
- » Wir suchen die Nähe zu unseren Kunden und arbeiten partnerschaftlich mit ihnen zusammen.

$$DC = \int B + Q * V^2 + L$$

Begeisterung
 Donau Chemie
 Qualität
 Leidenschaft
 Vertrauen und Verantwortung



Wenn Flüsse sauber bleiben und trockene Regionen Trinkwasser erhalten, ist Chemie sinnvoll eingesetzt. Die Produkte und Leistungen der Donau Chemie Gruppe sollen für die Umwelt einen Nutzen stiften, die Ressourcen unserer Erde schonen und gleichzeitig unseren Kunden zu wirtschaftlichem Erfolg verhelfen.

Aufgrund unseres Unternehmensgegenstandes sind wir zu besonderer ökologischer Verantwortung verpflichtet. Daher achten wir auf Umweltschutz innerhalb der gesamten Wertschöpfungskette.

Nachhaltige Produktion in Pischelsdorf: Die bei der Herstellung von Schwefelsäure anfallende thermische Energie wird in Strom und Warmwasser umgewandelt.

Das Werk Brückl betreibt ein Wasserkraftwerk und innovative Anlagen zur thermischen Verwertung von Abgasen, die den CO₂-Ausstoß um 12.600 Tonnen pro Jahr senken. Das ist rund 28 Mal so viel, wie die 20.000 Bäume des New Yorker Central Parks pro Jahr aus der Luft aufnehmen.

In Landeck werden sogar 80.000 Tonnen CO₂ pro Jahr eingespart: Ein eigenes Wasserkraftwerk liefert die nötige Energie für die stromintensive Produktion von Kalziumkarbid im Werk. Damit könnte man mit dem Auto 16.449 Mal um den Äquator fahren.

Ökologische Verantwortung.

Für eine saubere Umwelt.

Umweltfreundliche Produkte

Das funktioniert, wie viele Beispiele zeigen: Anorganische Chemikalien wie Eisen- und Aluminiumsalzlösungen werden zur Ab- und Trinkwasseraufbereitung genutzt. Bei der Produktion von Aktivkohle setzt die Donau Carbon nachwachsende Rohstoffe wie Kokosnussschalen ein. Und unsere Experten optimieren laufend bestehende Produkte, um ihre ökologische Verträglichkeit weiter zu steigern.

Nachhaltige Produktion

In allen drei Produktionsstätten der Donau Chemie wird darauf geachtet, möglichst keine Ressourcen zu verschwenden. Die bei der Produktion im Werk Pischelsdorf anfallende thermische Energie wird in Strom und Warmwasser umgewandelt. Das Werk Brückl betreibt ein Wasserkraftwerk und innovative Anlagen zur thermischen Verwertung von Abgasen, die den CO₂-Ausstoß um 12.600 Tonnen pro Jahr senken. In Landeck werden sogar 80.000 Tonnen CO₂ pro Jahr eingespart: Ein eigenes Wasserkraftwerk liefert die nötige Energie für die stromintensive Produktion von Kalziumkarbid im Werk.

Professionelle Entsorgung

Die Donau Chemie bietet auch Programme zum Recycling und zur Entsorgung von verbrauchten Chemikalien an. Bei der Aufbereitung von Abwasser, Abluft und Abfall unterstützt sie ihre Kunden mit ökologisch verträglichen Produkten und Fachwissen.

Zertifizierungen

Eine ganze Reihe von Zertifizierungen bescheinigt der Donau Chemie Gruppe nachhaltiges Engagement in allen Geschäftseinheiten: Mit Responsible Care beteiligt sich die Gruppe an einer globalen Initiative der chemischen Industrie, die verbindliche Auflagen für die Herstellung, den Transport und die Verwendung von chemischen Produkten sowie für die Sicherheit am Arbeitsplatz festlegt. ISO 9001 ist ein weltweit anerkannter Standard für ein wirksames Qualitätsmanagement im Unternehmen. Weitere Zertifizierungen der Donau Chemie Gruppe: Responsible Care, ISO 13485, ISO 22000, ISO 22000, RSPO sowie das ECO-Label und das österreichische Umweltzeichen.

Soziale Verantwortung.

Menschen im Mittelpunkt.

Der Schutz des Menschen ist die oberste Prämisse der Donau Chemie Gruppe und übertrumpft das unternehmerische Gewinnstreben. Das gilt für die eigenen Mitarbeiter genauso wie für Kunden, Partner und Nachbarn.

Umsichtiger Arbeitgeber

Die Basis des unternehmerischen Erfolges sind qualifizierte, zufriedene und verantwortungsbewusste Mitarbeiter, die ihren Aufgaben mit Leidenschaft nachgehen. Daher fördert die Donau Chemie Gruppe eine Unternehmenskultur, die von Vertrauen, Verlässlichkeit, Transparenz und Fairness geprägt ist. Dazu gehören faire Gehaltsschemata, ein gutes Gesprächsklima und menschliche Vielfalt. Die soziale und gesellschaftliche Verantwortung wird nicht nur aktiv gelebt, sondern ist auch explizit vorgeschrieben: Der Code of Conduct ist ein für alle Mitarbeiter verbindlicher Verhaltenskodex. Er beinhaltet die ethischen und rechtlichen Leitlinien, an denen die Donau Chemie Gruppe ihr Handeln ausrichtet.

Unsere Mitarbeiter

Der gemeinsame Erfolg liegt uns am Herzen. Qualifizierte, motivierte und agile Networker sind der Schlüssel dazu. Wir fördern sie dabei, die allgemein gültigen Prinzipien der Effektivität in der Praxis anzuwenden, und helfen ihnen somit, langfristig sowohl die eigenen Ziele als auch die Ziele

des Unternehmens zu erreichen. Neben der persönlichen Weiterentwicklung und flexiblen Arbeitszeiten bieten wir verschiedenste Sozialleistungen wie zum Beispiel ein Gesundheitsmanagement sowie eine innerbetriebliche Pensionsvorsorge.

Sicherheit ist alles

Beim Umgang mit Chemikalien ist besondere Vorsicht geboten. Daher hat die Donau Chemie Gruppe alle Produktionsstätten mit top-modernen Sicherheitssystemen ausgestattet, deren Standards laufend optimiert werden und weit über die gesetzlichen Bestimmungen hinausgehen. Damit liegt das Unternehmen im europäischen Spitzenfeld. Und so werden branchenspezifische Gefahrenpotenziale und mögliche Unfallursachen minimiert. Das zahlt sich aus: Die Unfallstatistik der Donau Chemie Gruppe tendiert gegen null. Dazu tragen auch die Betriebsfeuerwehren an den Standorten und die regelmäßigen Schulungen der Mitarbeiter bei. Ihr Sicherheits-Know-how stellt die Donau Chemie Gruppe auch in ganz Österreich zur Verfügung: In Pischelsdorf befindet sich die Zentrale des Transport-Unfall-Informationen- und Hilfeleistungssystems (TUIS). Wenn im Land ein Chemieunfall passiert, rücken die Spezialisten der Donau Chemie Gruppe aus. Zusätzlich schulen die Experten laufend Blaulichtorganisationen wie Polizei und Feuerwehr zu Unfallvermeidung und wie mit Folgeschäden umzugehen ist.

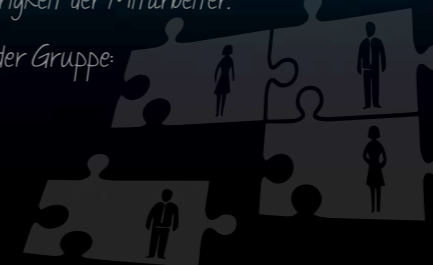



GEKOMMEN, UM ZU BLEIBEN

Dass die Unternehmenskultur bei der Donau Chemie Gruppe stimmt, sieht man auch an der oft jahrzehntelangen Betriebszugehörigkeit der Mitarbeiter.

Mitarbeiterstruktur der Gruppe:

614 Österreich
611 Ausland
1.225 Gesamt





Neue Chancen für profitables Wachstum zu erkennen und für die Donau Chemie Gruppe umzusetzen, das ist die Aufgabe unserer Entwicklungsteams. Globale Trends und sich stets verändernde industrielle Anforderungen ergeben Chancen für neue Produkte und Märkte.

Nicht nur der einzelne Forscher, sondern das in Praxis und Theorie versierte Team sichert das Erkennen und die Umsetzung dieser Chancen.

Forschung & Entwicklung: Die Chemie der Zukunft.

Die F&E-Abteilung ist das Know-how-Center der Donau Chemie Gruppe. Sie entwickelt neue, maßgeschneiderte Lösungen und steht den Kunden als Ansprechstelle für technische Fragen zur Verfügung.

Für manche Anwendungen ist ein bewährtes, kostengünstiges Produkt von der Stange das Beste. Hat ein Kunde Bedarf an der Lösung eines ganz speziellen Problems, dann kommt die Abteilung für Forschung & Entwicklung (F&E) der Donau Chemie Gruppe ins Spiel. Das Ergebnis sind bessere Prozesse und bessere Anwendungen – qualitativ hochwertiger, sicherer, effizienter und ökologischer. Die Mitarbeiter der F&E-Abteilung begleiten den Vertrieb der Business Units bei Kundenterminen und beraten vor Ort, um anschließend maßgeschneiderte Produkte zu entwickeln. Erfolgreiche Beispiele reichen von speziellen Aktivkohlen zur Trinkwasseraufbereitung oder Luftreinigung über Formtrennmittel für den Druckguss in der Aluminiumindustrie bis zu Innovationen in der Papierherstellung. Auch das Fixiermittel für Stärke und Leim *Donau PAC papyro nil* hat in der Branche große Bedeutung erlangt.

Die F&E-Abteilung kann mit einer breiten Palette an Analysetechniken aufwarten. Mit Methoden wie ICP, HPLC, GC/MS, RFA, TGA und anderen werden unterschiedliche Substanzen identifiziert und quantifiziert. In einem eigenen drei Meter langen Versuchsdrehrohr werden im Kleinmaßstab Prozesse bei der Aktivkohleproduktion nachgebildet. Kooperationen mit Hochschulen stellen die Nähe zur angewandten Grundlagenforschung sicher. Auch die patentrechtliche Situation wird bei jedem Entwicklungsprozess berücksichtigt. So stellt die F&E-Abteilung sicher, dass Fragen des geistigen Eigentums einem erfolgreichen Produkt nicht im Wege stehen.

Maßgeschneiderte Produkte u. a. in den Bereichen:

- » Aktivkohle
- » Chemische Mischprodukte (gewerblich und industriell)
- » Wassertechnik und Papiertechnologie



*Business Units: Die vier Kompetenzbereiche
der Donau Chemie Gruppe.*

Die Donau Chemie Gruppe ist im Laufe der Zeit gewachsen, hat sich durch Innovationen weiterentwickelt und immer wieder neue Geschäftsfelder erschlossen. So sind vier eigenständige Kompetenzbereiche entstanden, die jedoch regen Austausch betreiben und eng zusammenarbeiten: die Business Units Donau Chemie (anorganische Chemikalien und die Sparte Wassertechnik), Donauchem (Distribution von chemischen Rohstoffen und Produkten), Donau Carbon (Produktion und Vertrieb von Aktivkohle sowie deren Reaktivierung).



www.donau-chemie.com



www.donauchem.com



www.donau-carbon.com

Für alle vier Bereiche sind Verantwortung im Handeln und höchste Qualität die obersten Ziele.



Aus Energie, Salz und Schwefel produzieren wir Chemikalien in bester Qualität – und das seit mehr als 190 Jahren.

Reinheit, Schnelligkeit, Sicherheit: Dafür stehen die Produkte und Dienstleistungen der Donau Chemie.



Donau Chemie: Ein beständiger Partner mit Innovationsgeist.

In drei österreichischen Werken mit modernsten Anlagen entstehen anorganische Chemikalien für die unterschiedlichsten Anwendungsgebiete.

Schwefelsäure, Amidosulfonsäure, Chlor, Natronlauge, Kalziumkarbid: Diese und weitere Produkte produziert die Donau Chemie in Pischelsdorf, Brückl und Landeck. Das Credo in allen drei Werken lautet: „Wir produzieren ausschließlich besonders reine Ware!“ Das ermöglichen modernste Anlagen, die gleichbleibend hohe Qualität sicherstellen – und sogar immer wieder Verbesserungen erlauben.

Doch auch die besten Produkte bringen nichts, wenn sie nicht (rechtzeitig) beim Kunden sind. Besonders die Industrie muss sich auf die pünktliche Lieferung von Prozesschemikalien verlassen können, sonst steht der gesamte Betrieb. Der Kundenservice der Donau Chemie garantiert Versorgungssicherheit: Anfragen – auch sehr spezifische – werden rasch beantwortet und bearbeitet. Im Bedarfsfall wird auch am Wochenende geliefert. Dieser Service und die partnerschaftliche, oft jahrzehntelange Zusammenarbeit wird von den Kunden der Donau Chemie hochgeschätzt.

Äußerst penibel achtet die Donau Chemie auf den sicheren Umgang mit Chemikalien und investiert laufend in entsprechende Maßnahmen: Alle drei Produktionsstandorte verfügen über eine eigene Betriebsfeuerwehr, die im Schichtbetrieb rund um die Uhr bereitsteht und bei Unfällen schnell und kompetent eingreifen kann. Im Industriepark Pischelsdorf

besteht das Team sogar aus rund 90 Feuerwehrmännern. Bei regelmäßigen Gefahrenübungen trainieren die Teams für den Ernstfall. Zusätzlich teilen die Sicherheitsexperten der Donau Chemie ihr Wissen mit ihren Kunden, zum Beispiel bei kostenlosen Sicherheitsschulungen. Diese werden auf Wunsch auch direkt beim Kunden abgehalten, wo detailliert auf individuelle Fragestellungen eingegangen wird.

Produkte:

- » Schwefelsäure
- » Amidosulfonsäure
- » Chlor, Salzsäure, Natronlauge, Natriumhypochlorit, Ätznatron-Schuppen
- » Kalziumkarbid

Ihr Donau Chemie Bonus:

- » Höchste Produktqualität
- » Schnelle Anfragebearbeitung und -beantwortung
- » Verlässliche und flexible Lieferung – auch am Samstag
- » Höchste Sicherheitsstandards beim Umgang mit Chemika-



SO VIEL PRODUZIERT DIE DONAU CHEMIE

In Brückl werden jährlich 130.000 Tonnen Salz verarbeitet. Damit könnte man täglich jedem Österreicher einen eigenen Salzstreuer befüllen.



240.000 Tonnen Schwefelsäure werden pro Jahr in Pischelsdorf produziert. Das reicht für 30 Millionen Autobatterien.

Die 38.000 Tonnen Karbid, die pro Jahr in Landeck produziert werden, füllen 570 Eisenbahnwaggons.



Wir sorgen dafür, dass der Mensch den Rohstoff Wasser optimal nutzen kann und die Natur dabei geschont wird.

Hohe Qualität und Versorgungssicherheit sind für uns selbstverständlich. Außerdem beraten wir unsere Kunden und unterstützen sie anwendungstechnisch mit moderner Analytik.



Wassertechnik: Sauberes Wasser und Chemie gehen Hand in Hand.

Die Sparte Wassertechnik entwickelt, produziert und verkauft chemische Lösungen für sauberes Wasser.

Ob es um Trinkwasseraufbereitung, Abwasserreinigung oder Schwimmbadchemie geht: In all diesen Bereichen ist sauberes Wasser von zentraler Bedeutung. Die Sparte Wassertechnik der Donau Chemie sorgt dafür, dass der Mensch das lebensspendende Nass in der saubersten Form nutzen und hygienisch einwandfrei trinken kann. Das Know-how der Donau Chemie in diesem Bereich beruht auf der eigenen Produktion, auf der langjährigen Forschungs- und Entwicklungsarbeit sowie auf einem intensiven Zusammenspiel zwischen internen Experten, den Fachleuten im Außendienst und den Kunden.

Eine besonders wichtige Rolle spielt das Thema Wasser in der Papier- und Zellstoffproduktion. Die Wassertechnik-Sparte der Donau Chemie entwickelt – in enger Abstimmung mit der Abteilung für Forschung & Entwicklung – maßgeschneiderte Lösungen. Denn die Anforderungen an Qualität und ökologische Verträglichkeit von Papierprodukten nehmen ständig zu. Und damit wachsen auch die Ansprüche an die eingesetzte Chemie.

Die Donau Chemie ist das einzige Unternehmen in Österreich, das Eisensalze und PAC herstellt. Ihren Kunden bietet sie gerne einen Blick hinter die Kulissen: Viele haben im Werk Brückl bereits beobachtet, wie diverse Produkte zur Wasserbehandlung entstehen. Außerdem haben Kunden die Möglichkeit, an Fachtagungen teilzunehmen. So können Sie am Know-how der Donau Chemie teilhaben und erhalten aktuelle Informationen aus der Welt der Wassertechnik sowie zu Themen wie Sicherheit, Chemikalienrecht und Brandschutz und -verhütung.

Produkte:

- » Abwasserreinigung
- » Trinkwasseraufbereitung
- » Schwimmbadchemie
- » Behandlung von Kanalgeruchs- und Korrosionsproblemen
- » Prozessoptimierung bei Biogasanlagen
- » Prozesswasserbehandlung
- » Speziallösungen für die Papierindustrie
- » Polymeranwendungen für die Entwässerung

Ihr Wassertechnik Bonus:

- » Höchste Beratungsqualität
- » Höchste Versorgungssicherheit durch eigene Produktion an zwei Standorten in Österreich und Ungarn
- » Laboranalysen
- » Sicherheits- und anwendungstechnische Schulungen



Die Sparte Wassertechnik liefert 220.000 Tonnen Eisen- und Polyaluminiumchlorid pro Jahr aus. Damit könnte man das Abwasser von 28 Mio. Einwohnern reinigen. Das sind mehr als in der zweitgrößten Stadt der Welt, Delhi (Indien).

Auf uns können Sie sich verlassen! Das garantieren wir unseren Kunden bei der Lieferung all unserer Produkte.

Industrie, Handel und Kommunen profitieren von der soliden Stellung der Donauchem als zuverlässiger Distributor am Markt und von einem umfangreichen Produktportfolio.



Donauchem: Ihr verlässlicher Partner.

Die Donauchem setzt auf permanente Versorgungssicherheit, uneingeschränkten Kundenservice und eine eigene Forschungs- und Entwicklungsabteilung.

Kunden der Donauchem können darauf bauen, immer mit versorgungskritischen Chemie-Produkten in der passenden Qualität beliefert zu werden. Und das nicht nur in Österreich. Tätig ist die Donauchem auch in Italien, Polen, Ungarn, Serbien, der Tschechischen Republik, der Slowakei sowie in Rumänien, Slowenien, Kroatien und Süd-Deutschland.

Die Donauchem hat ihr Netz an Niederlassungen in Zentral- und Osteuropa in den vergangenen zwei Jahrzehnten massiv ausgebaut und ist damit zu einem der bedeutendsten Chemiedistributoren in Europa und zu einem führenden Distributor in der Region geworden. Von flächendeckender und verlässlicher Versorgung profitieren die unterschiedlichsten Industriezweige: von der Lebensmittel- und Pharmaindustrie, der Reinigungsmittel-, Farben- und Lackindustrie, der Kosmetik, der Chemischen und Bauchemischen Industrie bis hin zu Galvanik und Elektronik. Vertrieben werden neben chemischen Rohstoffen auch maßgeschneiderte Lösungen und Mischungen, die gemeinsam mit oder speziell für den Kunden entwickelt werden. Neben dem breiten Standard-Portfolio können daher auch maßgeschneiderte Produkte für spezielle Anwendungen angeboten werden. Dann zieht die Donauchem ihre eigene Forschungs- und Entwicklungsabteilung mit jahrelanger Erfahrung hinzu.

Hochmoderne Terminals in den Distributionszentren, die sich an den höchsten Qualitätskriterien der Pharma- und Elektronikindustrie orientieren, garantieren damit auch höchste Standards in Qualität und Bereitstellung der Produkte.

Die Donauchem ist besonders gut regional aufgestellt sowie qualitätssichernd und innovativ, weil sie in den Produktionsbetrieb der Donau Chemie eingebettet ist. Dadurch kann auf Ressourcen wie das umfassende Know-how, die hohen Sicherheitsstandards sowie die technologische Kompetenz der gesamten Gruppe zurückgegriffen werden. Kunden werden also nicht einfach nur beliefert, sondern erhalten genau das Produkt, das die entscheidenden Wettbewerbsvorteile bietet.

Leistungen:

- » Distribution von organischen und anorganischen Basischemikalien, Petrochemikalien und Spezialchemikalien
- » Formulierung, Verarbeitung, Konfektionierung und Lagerung von flüssigen und festen Chemikalien
- » Maßgeschneiderte Mischungen und Lösungen für individuelle Anwendungen inkl. Abfüllung
- » Technische und chemikalienrechtliche Beratung

Ihr Donauchem Bonus:

- » Versorgungssicherheit durch ein flächendeckendes Distributionsnetz in Zentral- und Osteuropa
- » Qualitätssicherung bei Lagerung, Konfektionierung und Zustellung
- » Hochmoderne Terminals in allen Distributionszentren
- » Eigene Forschungs- und Entwicklungsabteilung
- » Privatunternehmen, zu 100% Tochtergesellschaft der Donau Chemie AG

SO VIEL LIEFERT DIE DONAU CHEM

Die Donauchem produziert und vertreibt rund 230000 Tonnen an Basischemikalien, Lösungsmitteln, Spezialchemikalien und Mischprodukten pro Jahr. Das entspricht der Ladung von 6.200 Eisenbahnwaggons. Dieser Zug wäre rund 100 Kilometer lang.



Unsere vielseitigen Aktivkohlen reinigen Gas und Wasser und tragen damit aktiv zu einer sauberen Umwelt bei.

Wir verhelfen unseren Kunden durch maßgeschneiderte Lösungen zu wirtschaftlichen Vorteilen und einer besseren Ökobilanz.



Donau Carbon: Mehr Umweltschutz mit Aktivkohle.

Donau Carbon entwickelt, produziert und liefert hochwertige, maßgeschneiderte Aktivkohleprodukte und bietet dazu passende Service-Konzepte.

Die Aktivkohleprodukte der Donau Carbon sind in zahlreichen Bereichen einsetzbar. Für die Reinigung von Wasser, Gas und Luft wird eine Vielzahl unterschiedlicher Aktivkohlen angeboten. Diese können in eigenen Reaktivierungsanlagen wiederaufbereitet und so mehrmals verwendet werden. Das spart Kosten und schont die Umwelt.

Auch bei der industriellen Herstellung von Lebensmitteln und Pharmaprodukten wird Aktivkohle der Donau Carbon eingesetzt. Kunden in aller Welt erhalten im Hinblick auf ihre Anforderungen maßgeschneiderte Lösungen aus unterschiedlichen Rohstoffen – von Holz und Steinkohle über Kokosnussschalen bis zu Olivenkernen. Auch speziell imprägnierte Aktivkohlen befinden sich im Angebot. Die Laboratorien der Donau Carbon stellen für sämtliche Produkte die hohen Qualitätsanforderungen gemäß ISO 9001 sicher und entwickeln für Kunden innovative, wirtschaftlich vorteilhafte Lösungen.

Donau Carbon verfügt über mehr als 100 Jahre Erfahrung im Bereich der Aktivkohle. Vom Standort in Frankfurt/Main aus bietet das Unternehmen weltweit neben dem Verkauf und der Reaktivierung auch Komplettlösungen für Wasser-, Luft- und Gasbehandlung in mobilen und stationären Filtersystemen an. In eigenen ISO-zertifizierten Produktionsstätten auf den Philippinen und in den USA werden auf Basis nachwachsender Rohstoffe, wie Kokosnussschalen und Holz, hochwertige Aktivkohlen und Spezialitäten hergestellt.

Produkte:

- » Verkauf, Produktion und Imprägnierung von Aktivkohle
- » Verkauf und Vermietung von Aktivkohlefiltern
- » Reaktivierung verbrauchter Aktivkohle
- » Dienstleistungen rund um die Aktivkohle

Ihr Donau Carbon Bonus:

- » Integriertes Liefer- und Leistungsprogramm
- » Innovative, maßgeschneiderte Produkte
- » Eigene, bestens ausgestattete Laboratorien
- » Anwendungstechnische Beratung

KLEINE KOHLE, GROSSE WIRKUNG

Die innere Oberfläche von 4 Gramm Aktivkohle ist genauso groß wie ein Fußballfeld.

Die Donau Carbon liefert weltweit über 150 verschiedene Aktivkohlesorten.

An den maßgeschneiderten Aktivkohlen und Anwendungslösungen arbeiten zahlreiche Wissenschaftler und Experten in 3 Labors.

Die Donau Carbon nutzt die unterschiedlichsten nachhaltigen Rohstoffe, um daraus ihre hochwertigen Aktivkohlen zu produzieren:

- » Kokosnussschalen
- » Nachwachsende Holzsorten
- » Fruchtschalen und andere organische Rohstoffe sowie Steinkohle, Braunkohle und Torf

Ideale Lage, viele Serviceangebote und Synergien: Unsere Partnerbetriebe im Industriepark Pischelsdorf sind rundum versorgt.

Seit über 100 Jahren produziert die Donau Chemie am Standort. Heute erlebt der Industriepark seine Hochblüte.



Industriepark Pischelsdorf: Wo Partner rundum versorgt sind.

Der Standort ist eng mit der Geschichte der Donau Chemie Gruppe verbunden und hat sich zum höchst produktiven Industriepark entwickelt. Für neue Partner ist noch genügend Platz.

Wenn man im Industriepark Pischelsdorf fragt, was außergewöhnlich am Standort ist, nennen die meisten Partnerbetriebe der Donau Chemie zunächst einmal die Lage: Das 60 Hektar große Werksgelände liegt nur 50 Kilometer von Wien entfernt und ist durch Schiff, Straße und Bahn perfekt angebunden. Zusätzlich liegt es in einem Gebiet mit hohem Entwicklungspotenzial, daher haben sich bereits viele international erfolgreiche Unternehmen hier angesiedelt.

Doch es gibt noch weitere gute Argumente für Pischelsdorf. So stellt die Donau Chemie ihren Partnern im Industriepark umfassende Serviceleistungen zur Verfügung: Ein technisches Büro bietet Planungs- und Konstruktionsleistungen für Maschinenbau und Verfahrenstechnik. In den Werkstätten kümmern sich Experten um elektrische und mechanische Anforderungen (Leittechnik, Automation, Antriebstechnik, Bauleitung, Maschinenwartung etc.). Das Materiallager hält 5.000 verschiedene Artikel bereit und eine eigene Logistik-Abteilung sorgt dafür, dass Güter und Informationen reibungslos fließen können. Auch das Thema Sicherheit wird in Pischelsdorf großgeschrieben: Rund um die Uhr versieht

hier die auf chemische Belange spezialisierte Betriebsfeuerwehr ihren Dienst. Die im Werk anfallende thermische Energie wird in Strom und Warmwasser umgewandelt, die wiederum für die Produktion genutzt werden.

Viele Partnerbetriebe am Gelände sind eng mit der Donau Chemie Gruppe verbunden und arbeiten untereinander zusammen. Aber auch für neue Mieter ist noch genügend Platz: Im Umfeld der Entladeanlagen an der Donau stehen großzügige Erweiterungs- und Freilagerflächen zur Verfügung.

Ihr Pischelsdorf Bonus:

- » Straßen-, Bahn- und Schiffsanschluss
- » Technik (Planungsbüro, Werkstätten, Materialverwaltung)
- » Logistik (Beschaffungs-, Distributions-, Verkehrs- und Lagerlogistik)
- » Freiflächen für weitere Betriebsansiedlungen
- » Höchste Sicherheit durch eigene Betriebsfeuerwehr

Unsere Partner:



DER STANDORT

600.000 m² Werksfläche

15 km Schienennetz

3 Lokomotiven

1.200.000 Tonnen Transportaufkommen pro Jahr

600 m Kaiamauer an der Donau

3 Entladeeinrichtungen

500.000 Tonnen Umschlag pro Jahr



Ein Unternehmen mit Geschichte.

Von einer kleinen Firma in Liesing hat sich die Donau Chemie zu einem weltweit agierenden Konzern entwickelt. Die wichtigsten historischen Meilensteine im Überblick.

1828

Gründung der ersten Vorgängerfirma der Donau Chemie, „Braun und Wagenmann“ in Liesing. Ab 1938 produziert sie Chemikalien.

1895

Gründung der Société Chimique des Usines du Rhône, die 1928 zur Rhône-Poulenc-Gesellschaft wird.

1902

Start der Karbidproduktion in Landeck durch die Continentale Gesellschaft für angewandte Elektrizität, den zweiten Donau Chemie Vorgänger.

1908

Die dritte Vorgängerfirma Elektrobosna baut in Brückl eine Elektrolyseanlage und startet mit der Produktion von Chlor und Natronlauge.

1924

Auf dem Gelände der ehemaligen Pulverfabrik in Moosbierbaum/Pischelsdorf entsteht eine moderne Schwefelsäure- und Superphosphatanlage der Skoda-Wetzler AG.

1938

Die drei Vorgängerfirmen (Continentale Gesellschaft für angewandte Elektrizität, Elektrobosna, Skoda-Wetzler AG) werden zur Donau Chemie zusammengefasst.

1945

Der Großteil der Pischelsdorfer Anlagen sind zerstört. Die Donau Chemie steht unter öffentlicher Verwaltung.

1958

Reprivatisierung der Donau Chemie. Aktionäre sind die Gruppe Nobugil, Montana und die Creditanstalt.

1960

Wiederaufbau in Pischelsdorf: Errichtung einer Schwefelsäureanlage

1972

Geburtsstunde Donauchem: Übernahme der Chemo Droga.

1993

Gründung Donauchem Slowakei.

1994

Gründung Donauchem Ungarn.

1997

Alain F. de Krassny übernimmt durch einen Management-Buy-out die Donau Chemie von Rhône-Poulenc und der Creditanstalt.

1998

Gründung Donauchem Italien.

2000

Geburtsstunde Donau Carbon: Akquisition der Lurgi Aktivkohle GmbH in Deutschland und Gründung der Donau Carbon Corp. USA.

2002

Gründung Donauchem Polen.

2005

Geburtsstunde Donauchem Tschechische Republik durch Übernahme Urseta Slovakia.

2007

Geburtsstunde Donauchem Rumänien durch Mehrheitsbeteiligung an der S.C.-ValueChem Romania Srl.

2009

Alain F. de Krassny zieht sich aus dem operativen Geschäft zurück und übergibt die Geschäftsleitung an Franz Geiger.

2011

Donau Carbon eröffnet die Produktionsanlage für Aktivkohle auf den Philippinen.

2015

Gründung Donauchem Serbien.

2016

Donau Carbon übernimmt eine Aktivkohle-Produktion in Florida (USA). Daraus geht die neue Gesellschaft Donau Carbon US LLC hervor, die für den US-amerikanischen Markt produziert.

2017

James Schober übernimmt den Vorstandsvorsitz der Donau Chemie AG.

2018

Erfolgreiche Sanierung der Altlast K20 in Brückl.

2019

Donau Chemie feiert Spatenstich zum Bau einer Amidosulfonsäure-Produktionsanlage.

2020

Donau Chemie errichtet eine neue Salzsäuresyntheseanlage mit Wärmerückgewinnung und thermischer Verwertung von Abgasen.

2020

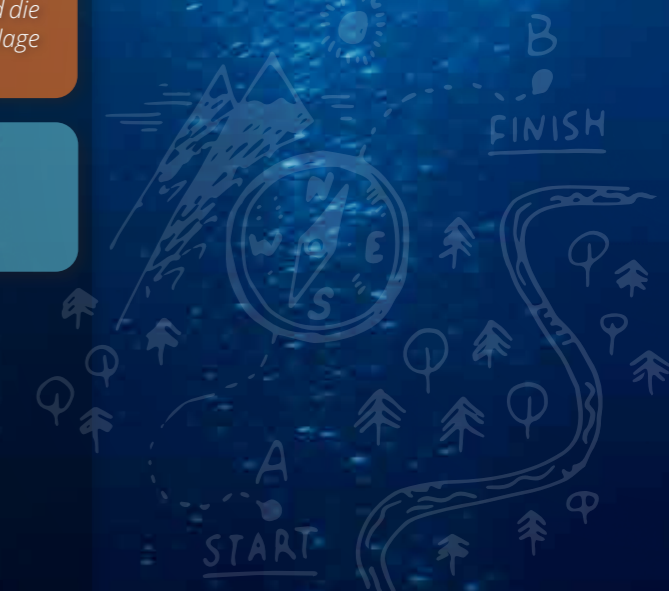
Gründung Donau Carbon France.

2021

Donau Chemie nimmt die neue Salzaufbereitungsanlage in Brückl und die Amidosulfonsäure-Produktionsanlage in Pischelsdorf in Betrieb.

2021

Donauchem feiert Spatenstich für ein neues Verwaltungs- und Distributionszentrum in Brückl



1830

1840

1850

1860

1870

1880

1890

1900

1910

1920

1930

1940

1950

1960

1970

1980

1990

2000

2010

2020

28

1828 – 1938

1945 – 1998

2000 – 2009

2011 – 2019

2020 – 2021

29



DONAU CHEMIE Aktiengesellschaft

ZENTRALE

DONAU CHEMIE AG
Am Heumarkt 10
A-1030 Wien
Tel.: +43 1 71147-0
Fax: +43 1 71147-1500
E-Mail: office@donau-chemie.com
www.donau-chemie-group.com

WERKE/STANDORTE

PISCHELSDORF

DONAU CHEMIE AG
Industriepark Pischelsdorf
A-3435 Zwentendorf/Donau
Tel.: +43 2277 90500-0
Fax: +43 2277 90500-4284
E-Mail: pischelsdorf@donau-chemie.com

BRÜCKL

DONAU CHEMIE AG
Klagenfurter Straße 17
A-9371 Brückl
Tel.: +43 4214 2326-0
Fax: +43 4214 2326-2010
E-Mail: brueckl@donau-chemie.com

LANDECK

DONAU CHEMIE AG
Jubiläumstraße 3
A-6500 Landeck
Tel.: +43 5442 64211-0
Fax: +43 5442 64211-3018
E-Mail: landeck@donau-chemie.com

ITALIEN

DONAU CHEMIE ITALIA S.R.L.
Via Madonna 17
I-22070 Guanzate (CO)
Tel.: +39 031 35 29 225/227
Fax: +39 031 89 93 66
E-Mail: donau@donauchem.it



DONAU CARBON GMBH

GESCHÄFTSFÜHRUNG/PRODUKTION

DONAU CARBON GMBH
Gwinnerstraße 27-33
D-60388 Frankfurt
Tel.: +49 69 40 11-650
Fax: +49 69 40 11-659
E-Mail: office@donau-carbon.com
www.donau-carbon.com

WERKE/STANDORTE

ÖSTERREICH

DONAU CHEMIE AG
Reaktivierungs- und Produktionsanlagen Pischelsdorf
A-3435 Zwentendorf
Tel.: +43 2277 90500-0
Fax: +43 2277 90500-4303
E-Mail: donaucarbon@donau-chemie.com

PHILIPPINEN

DONAU CARBON PHILIPPINES CORP.
PHIL-Zone 1, Sitio Tagbak
Bo. Cogon, El Salvador City
Misamis Oriental, Mindanao, Philippines
E-Mail: officephilippines@donau-carbon.com

USA

DONAU CARBON US LCC
551 N. US Highway 41
Dunnellon, FL 34432
Tel.: +1-352-465-5959
Fax: +1-352-465-0679
E-Mail: admin.us@donau-carbon.com

FRANKREICH

DONAU CARBON FRANCE SARL
1 Boulevard Victor
75015 Paris
Tel.: +33 6 30 87 44 50
E-Mail: france@donau-carbon.com



DONAU CHEM GmbH

GESCHÄFTSFÜHRUNG

DONAU CHEM GMBH
Lisztstraße 4
A-1030 Wien
Tel.: +43 1 71148-0
Fax: +43 1 71148-1500
E-Mail: office@donauchem.com
www.donauchem.com

WERKE/STANDORTE

ÖSTERREICH

DONAU CHEM GMBH
Industriepark Pischelsdorf
A-3435 Zwentendorf/Donau
Tel.: +43 2277 90500-0
Fax: +43 2277 90500-4326
E-Mail: pischelsdorf@donauchem.com

DONAU CHEM GMBH

Klagenfurter Straße 17
A-9371 Brückl
Tel.: +43 4214 2606-0
Fax: +43 4214 2606-2092
E-Mail: brueckl@donauchem.com

POLEN

GESCHÄFTSFÜHRUNG
DONAU CHEM POLSKA SP. Z O.O.
ul. Topolowa 15
PL-62-090 Rokietnica k/Poznania
Tel.: +48 61 64 65 400
Fax: +48 61 64 65 428
E-Mail: centrala@donauchem.pl
www.donauchem.pl

DONAU CHEM POLSKA SP. Z O.O.
ul. Łubinska 12
PL-05-532 Lubna
Tel.: +48 22 272 39 00
Fax: +48 22 272 39 10
E-Mail: lubna@donauchem.pl

DONAU CHEM POLSKA SP. Z O.O.
Gluchowo 25a
PL-87-140 Chelmza
Tel.: +48 56 692 79 00
Fax: +48 56 692 7909
E-Mail: torun1@donauchem.pl

DONAU CHEM POLSKA SP. Z O.O.
ul. Twarda 3/5
PL-95-100 Zgierz
Tel.: +48 22 272 39 80
Fax: +48 22 272 39 85
E-Mail: zgierz@donauchem.pl

DONAU CHEM POLSKA SP. Z O.O.
ul. Chopina 94
PL-43-600 Jaworzno
Tel.: +48 32 615 03 21
Fax: +48 32 616 64 43
E-Mail: jaworzno@donauchem.pl

RUMÄNIEN

GESCHÄFTSFÜHRUNG
SC DONAU CHEM ROMANIA SRL
Competrolului 61
RO-915300 Lehliu Gara, Calarasi
Tel.: +40 242 64 09 07 / 09 / 10
Fax: +40 242 64 09 00
E-Mail: office@donau-chem.ro
www.donau-chem.ro

SERBIEN

DONAU CHEM D.O.O. BEOGRAD
Bulevar Mihajla Pupina 10D/10S
RS-11.070 Beograd
Tel.: +381 11 3119 256
E-Mail: serbia@donauchem.com

SLOWAKEI

GESCHÄFTSFÜHRUNG
DONAU CHEM S.R.O.
Trnavska cesta 82/A
SK-82102 Bratislava
Tel.: +421 2 4920 6501
Fax: +421 2 4920 6500
E-Mail: donauchem@donauchem.sk
www.donauchem.sk

DONAU CHEM S.R.O.

Továrenská 7
SK-919 04 Smolenice
Tel.: +421 46 5461 324
Fax: +421 46 5461 315
E-Mail: objednavky@donauchem.sk

TSCHECHISCHE REPUBLIK

GESCHÄFTSFÜHRUNG
DONAU CHEM S.R.O.
Za Žoskou 377
CZ-288 02 Nymburk
Tel.: +420 317 070 220
Fax: +420 317 070 230
E-Mail: donauchem@donauchem.cz
www.donauchem.cz

DONAU CHEM S.R.O.

Dvořákova 1
CZ-750 02 Píerov
Tel.: +420 581 217 729
Fax: +420 581 219 196
Mobil: +420 737 239 659
E-Mail: donauchem@donauchem.cz

UNGARN

GESCHÄFTSFÜHRUNG
DONAU CHEM VEGYIANYAG KERESKEDELMI KFT.
Bányalég utca 37-43
H-1225 Budapest
Tel.: +361 207 8000
Fax: +361 207 27 67
E-Mail: donauchem@donauchem.hu
www.donauchem.hu

DONAU CHEM VEGYIANYAG KERESKEDELMI KFT.

Bolyai tér 1
H-3700 Kazincbarcika
Tel.: +361 207 8000
Fax: +361 207 27 67
E-Mail: donauchem@donauchem.hu